

2019年3月期 第2四半期 決算説明会

2018年11月6日

パラマウントベッドホールディングス株式会社

証券コード: 7817

1. 2019年3月期 第2四半期決算(連結)

- 1-1. 決算概要
- 1-2. 営業利益増減要因
- 1-3. 財務の状況

2. 事業会社別概要

- 2-1. パラマウントベッド
- 2-2. パラマウントベッド／医療施設向け
- 2-3. パラマウントベッド／高齢者施設向け
- 2-4. パラマウントベッド／在宅向け
- 2-5. パラマウントベッド ユーザー別一覧
- 2-6. パラテクノ
- 2-7. パラマウントケアサービス
- 2-8. 海外事業

3. 2019年3月期 通期見通し他

- 3-1. 決算見通し(連結)
- 3-2. 営業利益増減要因(連結)
- 3-3. パラマウントベッド見通し
- 3-4. パラマウントベッド／ユーザー別見通し
- 3-5. パラテクノ見通し
- 3-6. パラマウントケアサービス見通し
- 3-7. 海外事業見通し
- 3-8. 設備投資・減価償却費・研究開発費
- 3-9. 株主還元
- 3-10. 中期経営計画 事業別進捗
- 3-11. 事業別 第2四半期実績
- 3-12. トピックス

1. 2019年3月期 第2四半期決算(連結)

1 - 1. 決算概要

(単位:百万円)

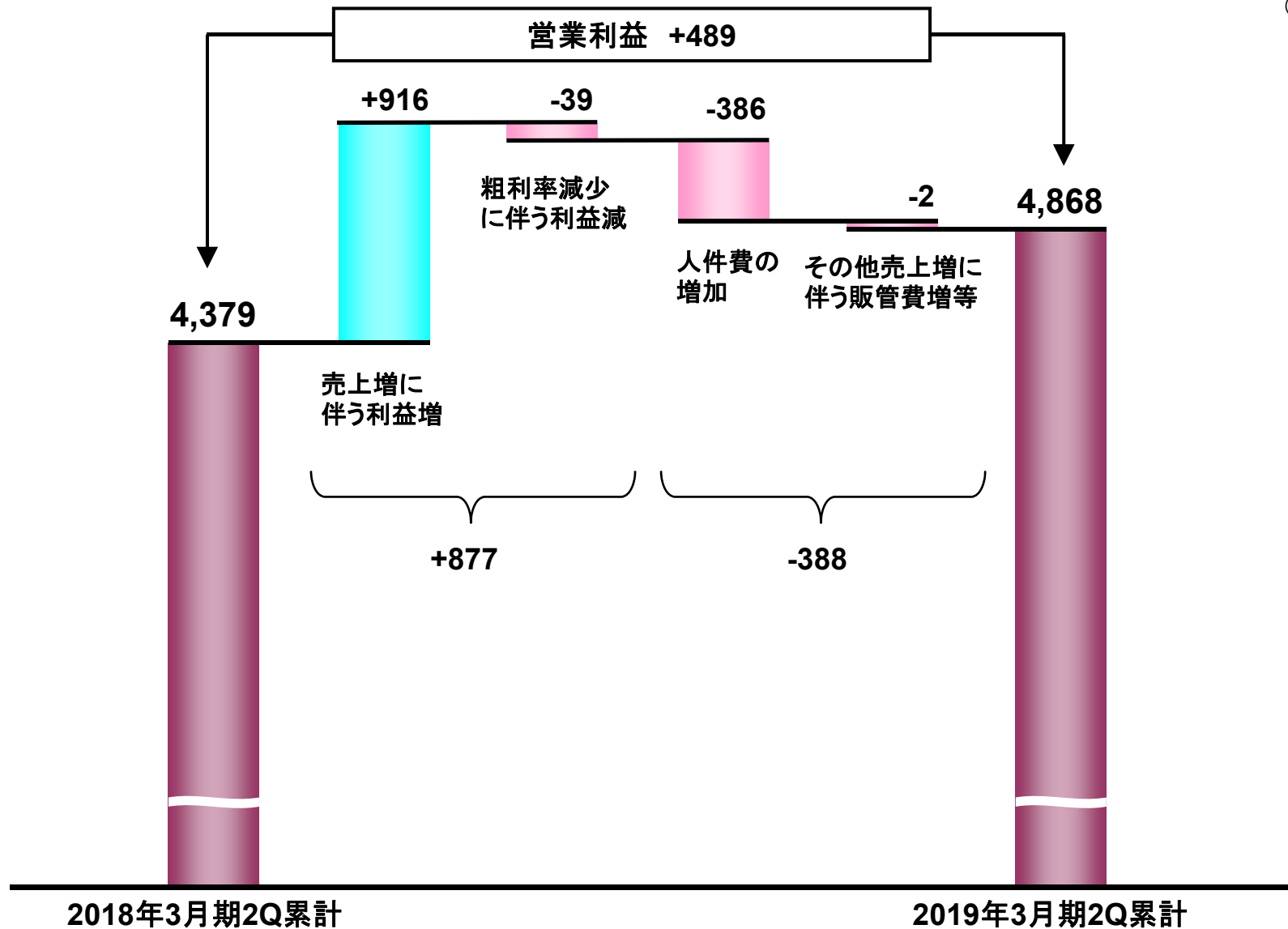
	2018年3月期 2Q累計	2019年3月期 2Q累計			
	実績	予算	実績	予算比	前期比
売上高	34,795	37,000	36,759	-0.7%	+5.6%
営業利益 (営業利益率)	4,379 (12.6%)	4,600 (12.4%)	4,868 (13.2%)	+5.8%	+11.2%
経常利益 (経常利益率)	5,769 (16.6%)	4,800 (13.0%)	5,287 (14.4%)	+10.1%	-8.4%
親会社株主に帰属 する四半期純利益 (純利益率)	3,975 (11.4%)	3,200 (8.6%)	3,693 (10.0%)	+15.4%	-7.1%

1株当たり指標

純利益	143.96円	107.51円	123.52円	+14.9%	-14.2%
年間配当金 (中間配当)	90円 (45円)	100円 (50円)	—	—	中間+11.1%

1 - 2. 営業利益増減要因

(単位:百万円)



1 - 3. 財務の状況

(単位:百万円)

	2018年3月末	2018年9月末	増減額	増減率
流動資産	78,651	77,447	-1,204	-2%
固定資産	60,524	61,794	+1,270	+2%
資産合計	139,176	139,241	+65	+0%
流動負債	22,031	17,669	-4,362	-20%
固定負債	14,341	14,582	+241	+2%
負債合計	36,373	32,251	-4,122	-11%
純資産	102,803	106,990	+4,187	+4%
負債・純資産合計	139,176	139,241	+65	+0%

2. 事業会社別概要

2 - 1. パラマウントベッド

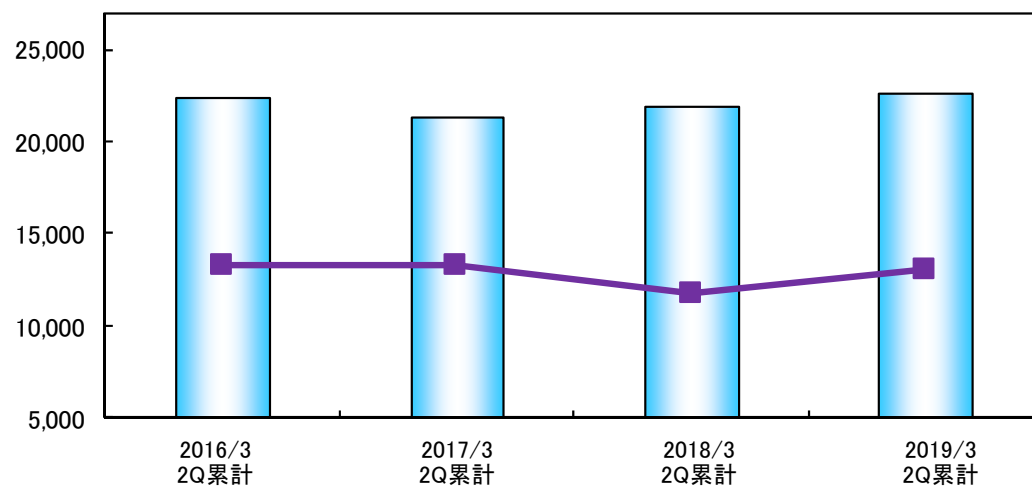
(単位:百万円)

	2016年3月期 2Q累計	2017年3月期 2Q累計	2018年3月期 2Q累計	2019年3月期 2Q累計	前期比
売上高	22,402	21,348	21,979	22,669	+3%
営業利益	2,251	2,268	1,844	2,192	+19%

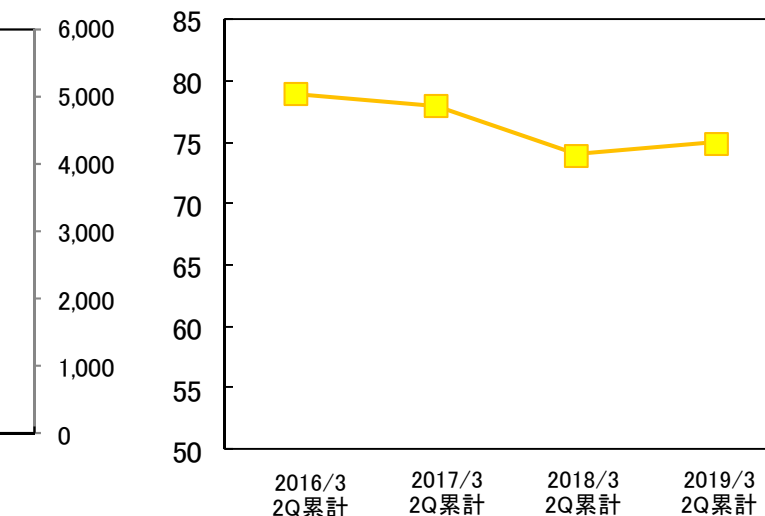
(単位:千台、千台未満四捨五入)

	2016年3月期 2Q累計	2017年3月期 2Q累計	2018年3月期 2Q累計	2019年3月期 2Q累計	前期比
ベッド販売台数	79	78	74	75	+1%

売上高



営業利益



※ 上記数字は連結調整前のものです。

2 - 2. パラマウントベッド／医療施設向け

(単位: 百万円)

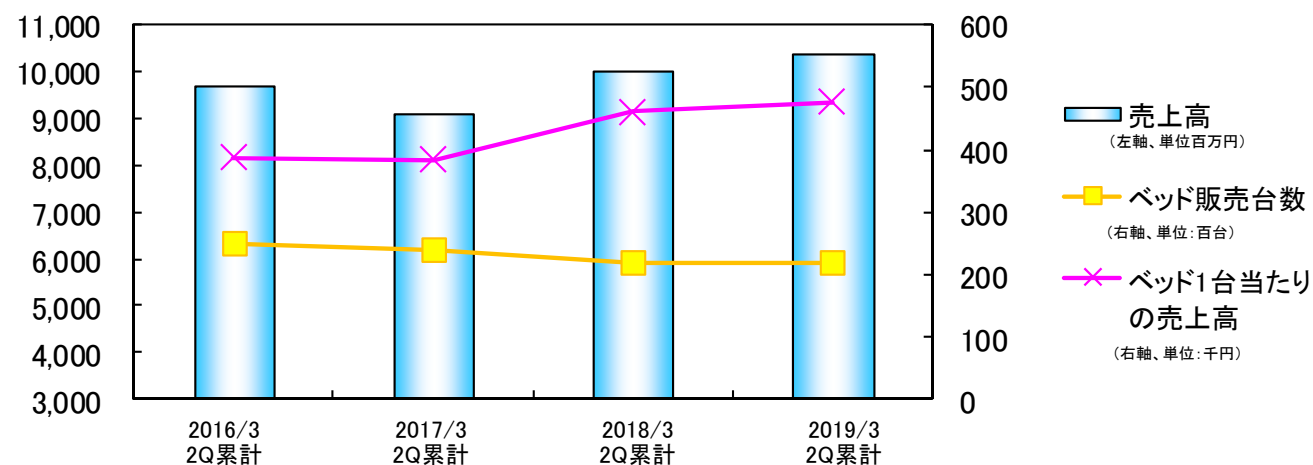
	2016年3月期 2Q累計	2017年3月期 2Q累計	2018年3月期 2Q累計	2019年3月期 2Q累計	前期比
売上高	9,719	9,129	10,032	10,385	+4%

(単位: 千台、千台未満四捨五入)

ベッド販売台数	25	24	22	22	+0%
---------	----	----	----	-----------	------------

(売上高÷ベッド販売台数 単位: 千円、千円未満四捨五入)

ベッド1台当りの売上高	387	383	461	477	+3%
-------------	-----	-----	-----	------------	------------



※ 上記数字は連結調整前のものです。

2 - 3. パラマウントベッド／高齢者施設向け

(単位: 百万円)

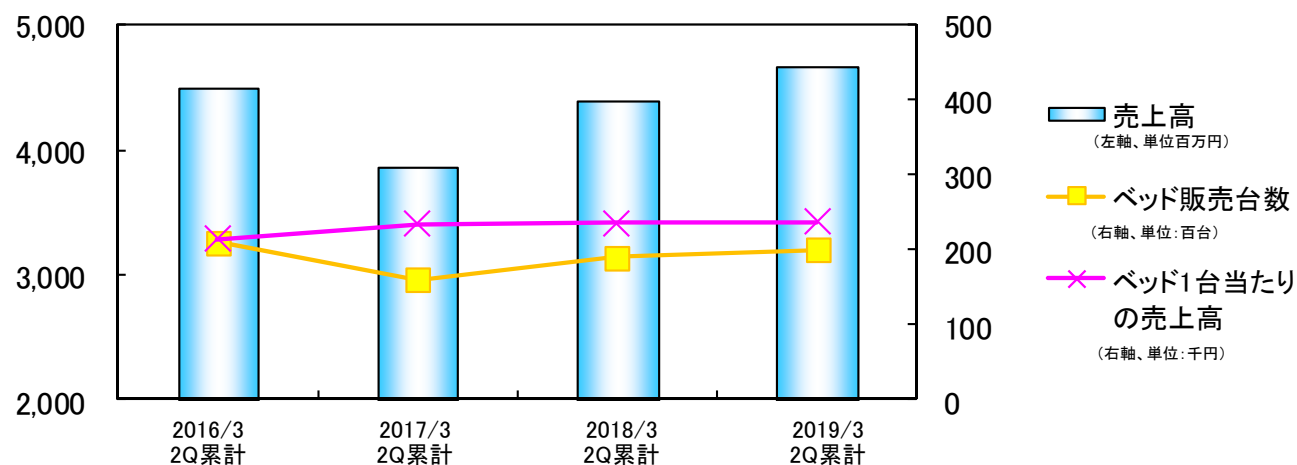
	2016年3月期 2Q累計	2017年3月期 2Q累計	2018年3月期 2Q累計	2019年3月期 2Q累計	前期比
売上高	4,505	3,860	4,402	4,662	+6%

(単位: 千台、千台未満四捨五入)

ベッド販売台数	21	16	19	20	+5%
---------	----	----	----	-----------	------------

(売上高÷ベッド販売台数 単位: 千円、千円未満四捨五入)

ベッド1台当りの売上高	214	235	236	238	+1%
-------------	-----	-----	-----	------------	------------



※ 上記数字は連結調整前のものです。

2 - 4. パラマウントベッド／在宅向け

(単位: 百万円)

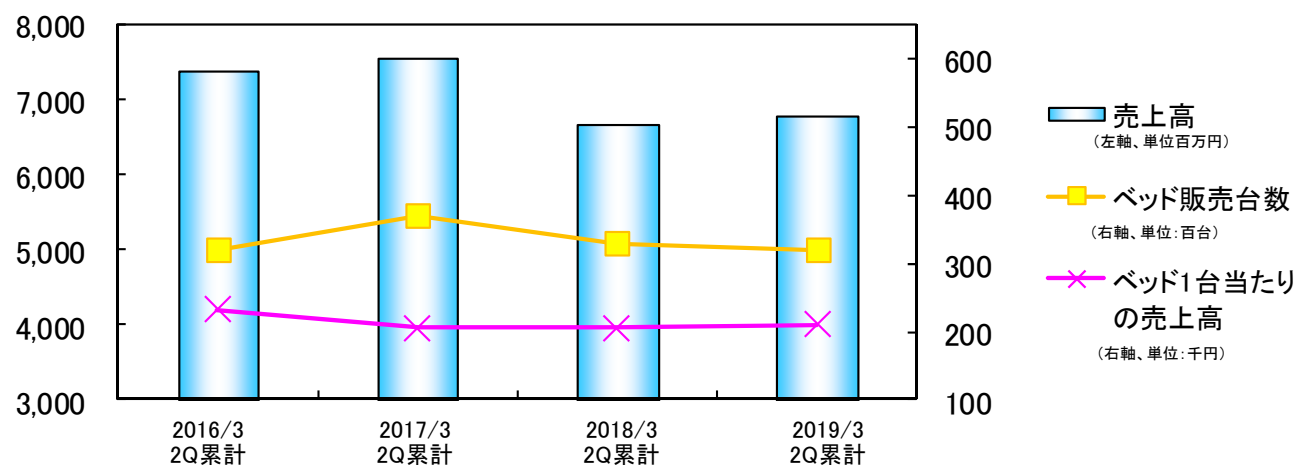
	2016年3月期 2Q累計	2017年3月期 2Q累計	2018年3月期 2Q累計	2019年3月期 2Q累計	前期比
売上高	7,397	7,550	6,686	6,793	+2%

(単位: 千台、千台未満四捨五入)

ベッド販売台数	32	37	33	32	-1%
---------	----	----	----	-----------	-----

(売上高÷ベッド販売台数 単位: 千円、千円未満四捨五入)

ベッド1台当りの売上高	232	206	205	210	+2%
-------------	-----	-----	-----	------------	-----



※ 上記数字は連結調整前のものです。

2 - 5. パラマウントベッド ユーザー別一覽

ユーザー別 <売上高>

(単位:百万円)

	2018年3月期 2Q累計	2019年3月期2Q累計			
	実績	予算	実績	予算比	前期比
医療施設	10,032	9,929	10,385	+5%	+4%
高齢者施設	4,402	4,791	4,662	-3%	+6%
在宅	6,686	7,035	6,793	-3%	+2%
その他	859	676	829	+23%	-0%
合計	21,979	22,431	22,669	+1%	+3%
営業利益	1,844	—	2,192	—	+19%

<販売台数>

(単位:千台、千台未満四捨五入)

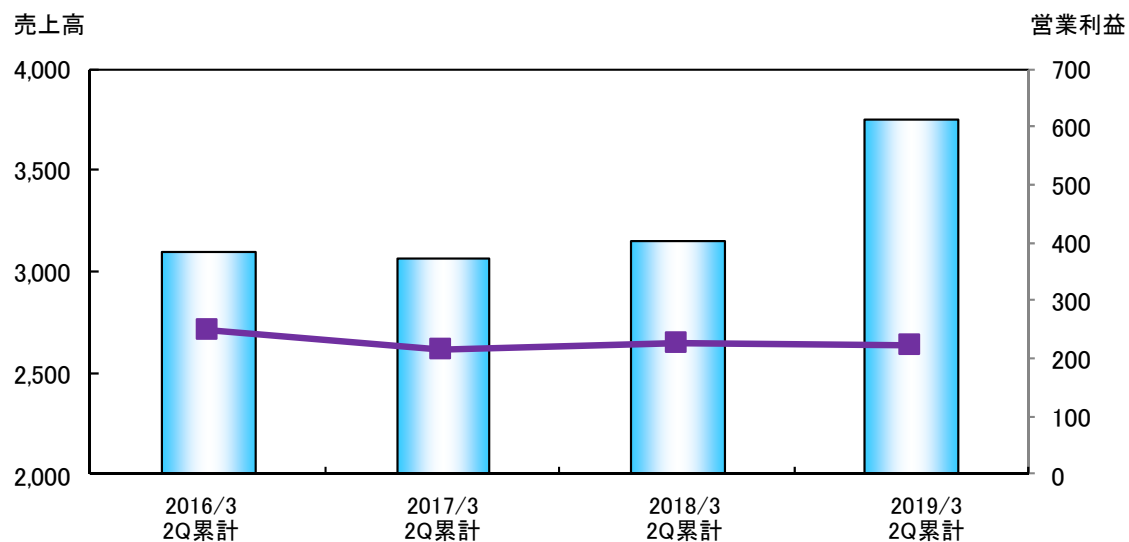
	2018年3月期 2Q累計	2019年3月期2Q累計			
	実績	予算	実績	予算比	前期比
	22	22	22	-2%	+0%
	19	18	20	+10%	+5%
	33	34	32	-4%	-1%
	1	1	1	-35%	-12%
	74	75	75	-1%	+1%

※ 上記数字は連結調整前のものです。

2 - 6. パラテクノ

(単位:百万円)

	2016年3月期 2Q累計	2017年3月期 2Q累計	2018年3月期 2Q累計	2019年3月期 2Q累計	前期比
売上高	3,099	3,069	3,155	3,755	+19%
営業利益	250	214	226	221	-2%

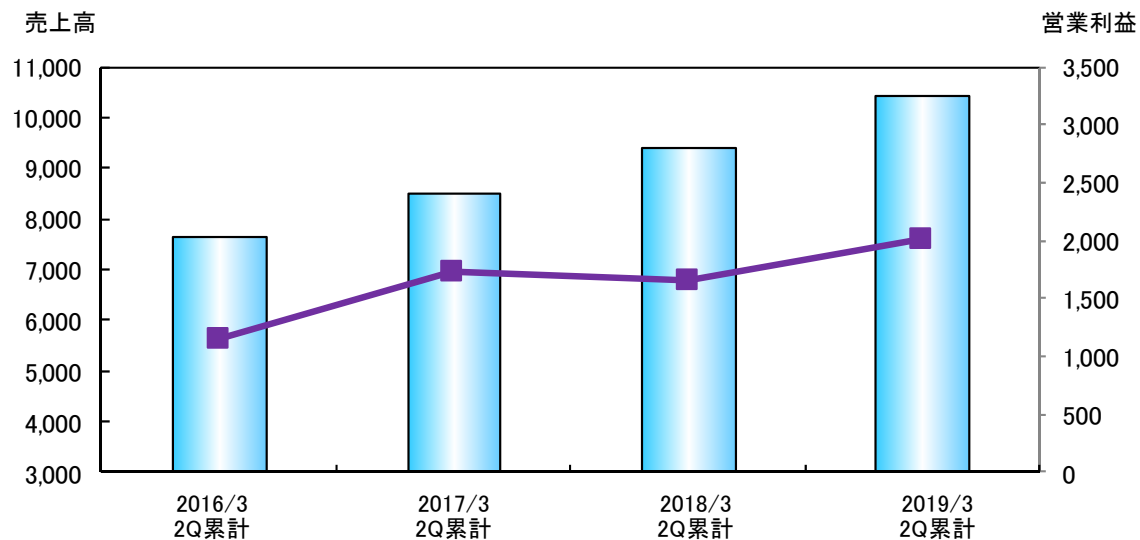


※ 上記数字は連結調整前のものです。

2 - 7. パラマウントケアサービス

(単位:百万円)

	2016年3月期 2Q累計	2017年3月期 2Q累計	2018年3月期 2Q累計	2019年3月期 2Q累計	前期比
売上高	7,661	8,525	9,427	10,456	+11%
営業利益	1,152	1,731	1,662	2,016	+21%

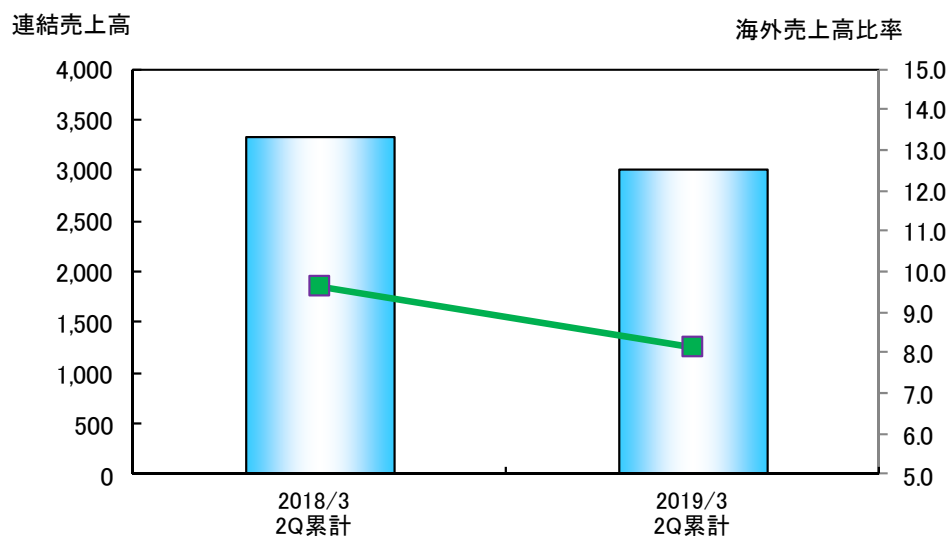


※ 上記数字は連結調整前のものです。

2 - 8. 海外事業

	2018年3月期 2Q累計	2019年3月期 2Q累計	前期比
海外連結売上高	3,334	3,007	-10%
海外売上高比率	9.6%	8.1%	—
グループ 海外売上高	3,434	3,723	+8%

※「グループ海外売上高」には、非連結子会社の数字も含まれています。



(単位:百万円)

地域別 海外連結売上高	2018年3月期 2Q累計	2019年3月期 2Q累計	前期比
アジア (中東を含む)	3,232	2,716	-16%
インドネシア	1,367	1,018	-26%
中国	872	767	-12%
中東	102	137	+34%
アジアその他	889	793	-11%
中南米	101	272	+169%
その他	1	18	+1700%

※上記数字は連結調整後のものです。

3. 2019年3月期 通期見通し

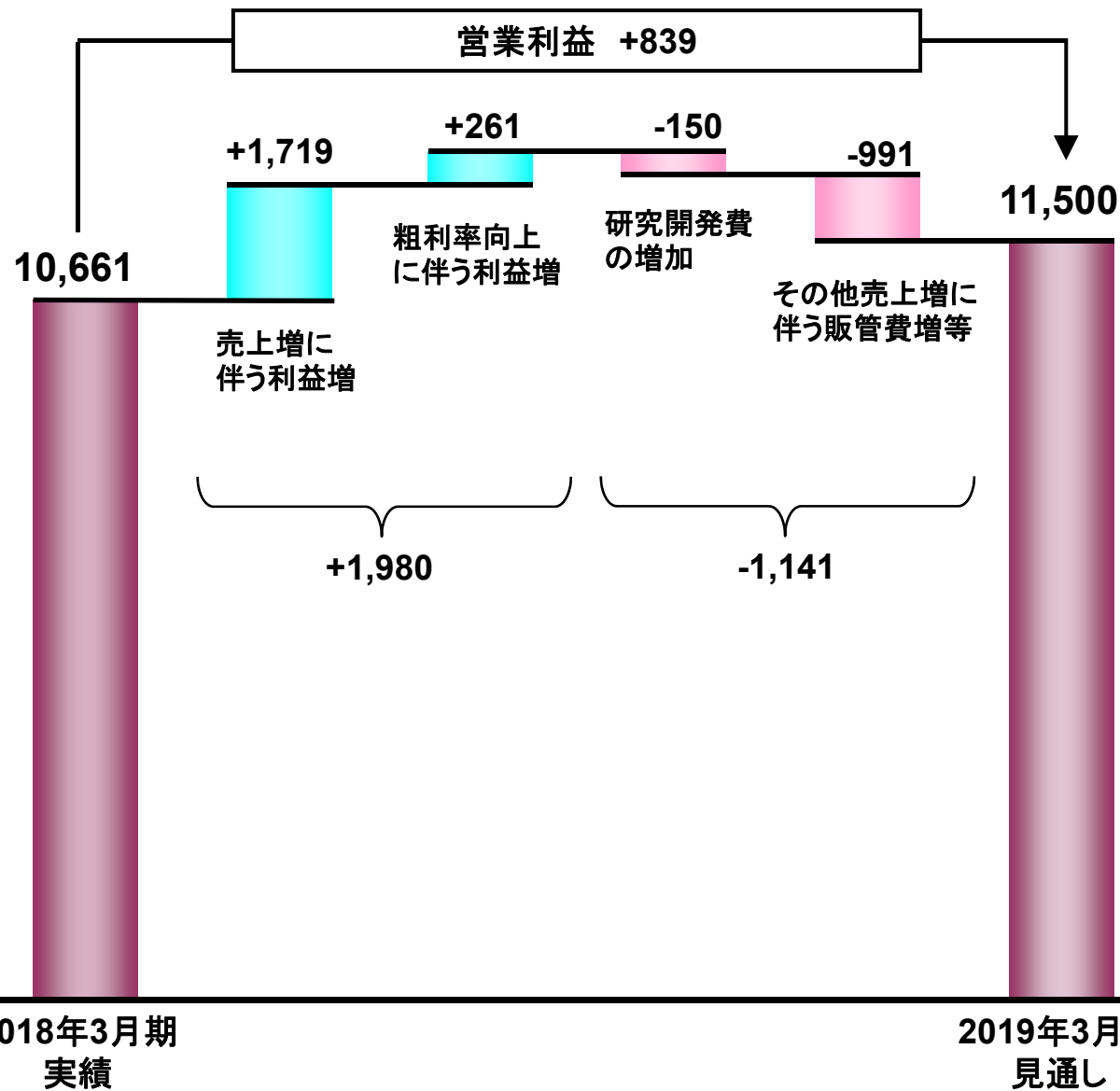
3 - 1. 決算見通し(連結)

(単位:百万円)

	2018年3月期	2019年3月期 見通し			
	通期実績	上期実績	下期見込	通期	前期比
売上高	77,220	36,759	44,241	81,000	+4.9%
営業利益 (営業利益率)	10,661 (13.8%)	4,868 (13.2%)	6,632 (15.0%)	11,500 (14.2%)	+7.9%
経常利益 (経常利益率)	12,161 (15.7%)	5,287 (14.4%)	6,613 (14.9%)	11,900 (14.7%)	-2.2%
親会社株主に 帰属する当期純利益 (純利益率)	8,366 (10.8%)	3,693 (10.0%)	4,407 (10.0%)	8,100 (10.0%)	-3.2%
年間配当金	90円	50円	50円	100円	+11.1%

3 - 2. 営業利益増減要因(連結)

(単位: 百万円)



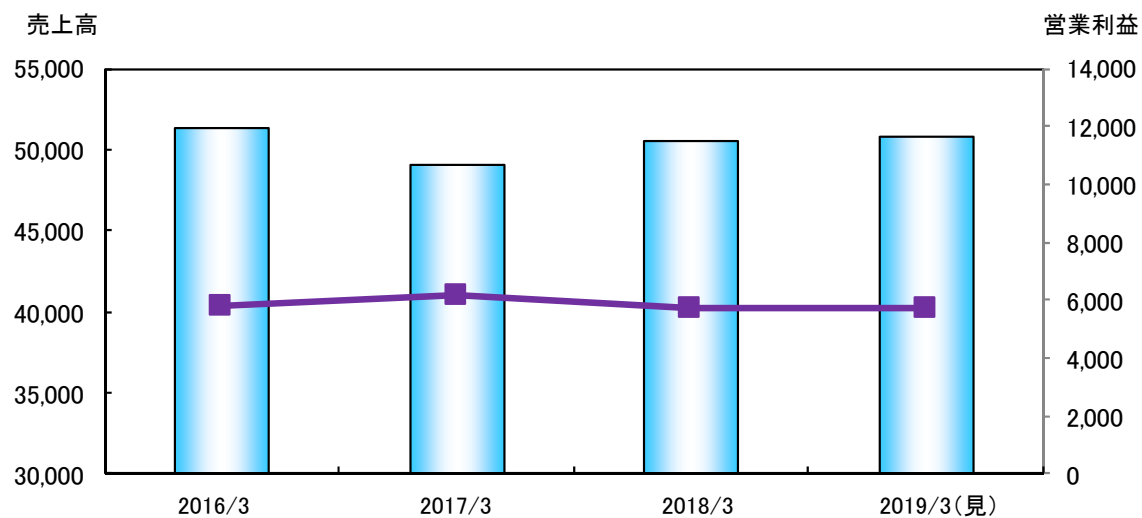
3 - 3. パラマウントベッド見通し

(単位:百万円)

	2016年 3月期	2017年 3月期	2018年 3月期	2019年 3月期見通し	前期比
売上高	51,393	49,123	50,618	50,913	+1%
営業利益	5,763	6,184	5,734	5,700	-1%

(単位:千台、千台未満四捨五入)

ベッド販売台数	171	170	169	167	-1%
---------	-----	-----	-----	------------	-----



※ 上記数字は連結調整前のものです。

3 - 4. パラマウントベッド／ユーザー別見通し

ユーザー別 <売上高>

(単位:百万円)

	2018年 3月期	2019年3月期			
	通期実績	上期実績	下期見込	通期見通し	前期比
医療施設	23,060	10,385	12,631	23,016	-0%
高齢者施設	12,501	4,662	7,552	12,214	-2%
在宅	13,199	6,793	7,307	14,100	+7%
その他	1,858	829	754	1,583	-15%
合計	50,618	22,669	28,244	50,913	+1%
営業利益	5,734	2,192	3,508	5,700	-1%

<販売台数>

(単位:千台)

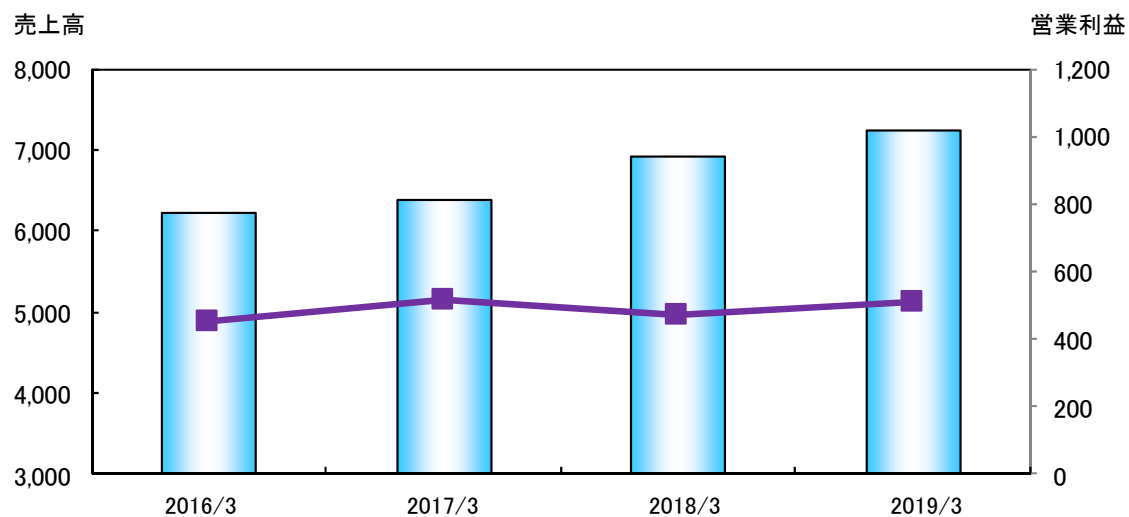
	2018年 3月期	2019年3月期			
	通期実績	上期実績	下期見込	通期見通し	前期比
	50	22	29	51	+1%
	53	20	25	45	-14%
	64	32	36	68	+7%
	2	1	2	3	+27%
合計	169	75	92	167	-1%

※ 上記数字は連結調整前のものです。

3 - 5. パラテクノ見通し

(単位:百万円)

	2016年 3月期	2017年 3月期	2018年 3月期	2019年 3月期見通し	前期比
売上高	6,225	6,382	6,931	7,250	+4%
営業利益	455	514	473	510	+8%

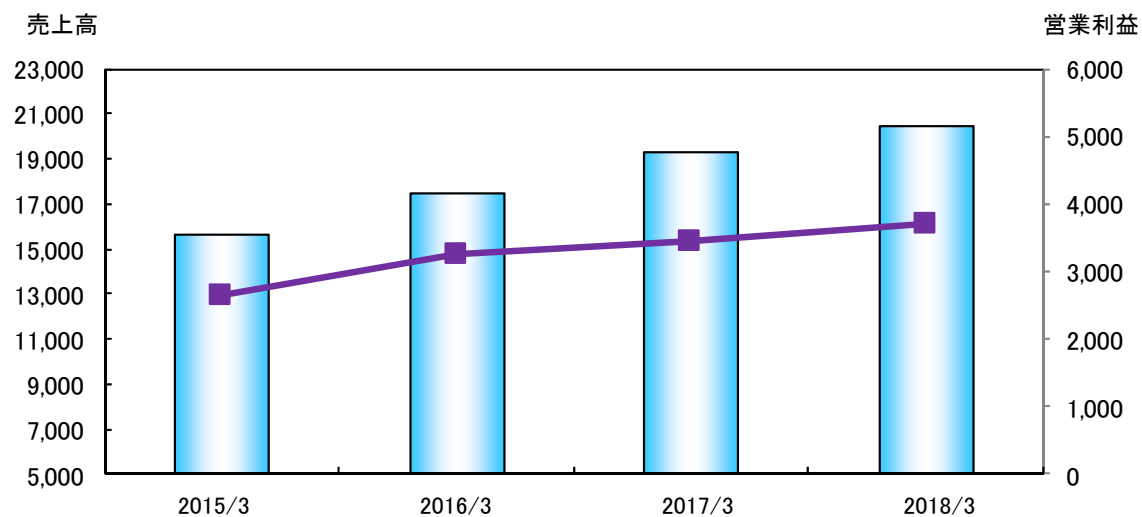


※ 上記数字は連結調整前のものです。

3 - 6. パラマウントケアサービス見通し

(単位:百万円)

	2016年 3月期	2017年 3月期	2018年 3月期	2019年 3月期見通し	前期比
売上高	15,677	17,506	19,301	20,500	+6%
営業利益	2,652	3,243	3,440	3,700	+8%

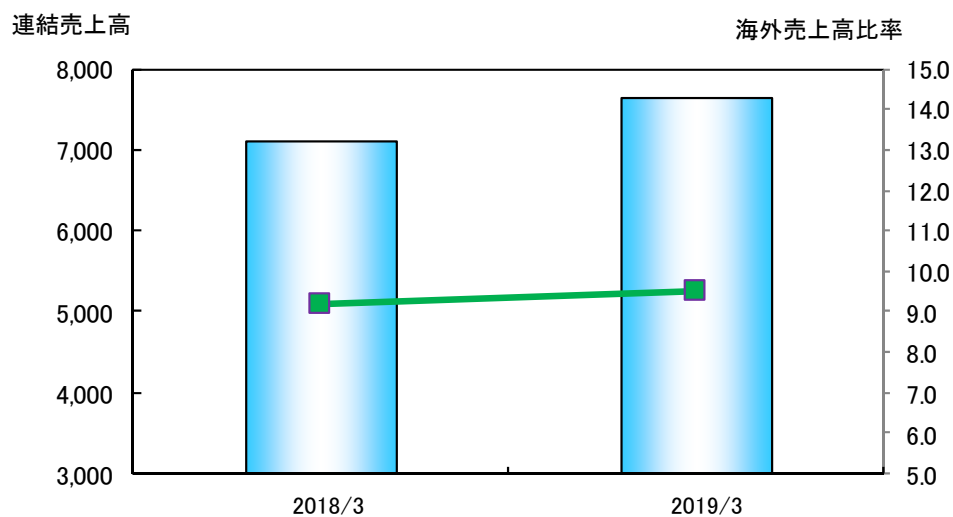


※ 上記数字は連結調整前のものです。

3 - 7. 海外事業見通し

	2018年 3月期	2019年 3月期	前期比
海外連結売上高	7,104	7,664	+8%
海外売上高比率	9.2%	9.5%	—
グループ 海外売上高	7,329	10,000	+36%

※「グループ海外売上高」には、非連結子会社の数字も含まれています。



(単位:百万円)

地域別 海外連結売上高	2018年 3月期実績	2019年 3月期見通し	前期比
アジア (中東を含む)	6,557	7,315	+12%
インドネシア	2,540	2,870	+13%
中国	2,086	2,100	+1%
中東	252	650	+158%
アジアその他	1,678	1,694	+1%
中南米	502	286	-43%
その他	44	63	+43%

※上記数字は連結調整後のものです。

3 - 8. 設備投資・減価償却費・研究開発費

(単位:百万円)

	2017年 3月期	2018年 3月期	2019年 3月期見通し	前期比
設備投資費	1,264	2,220	3,131	+41%
減価償却費	5,166	5,859	6,615	+13%
研究開発費	1,600	1,589	1,739	+9%

(単位:人)

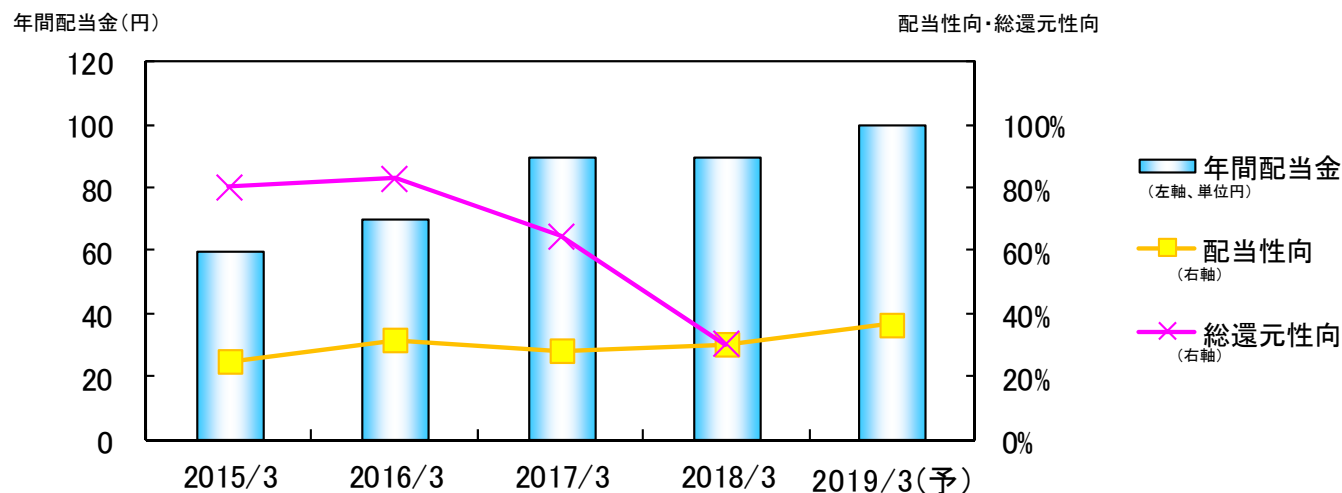
期末従業員数 (連結)	2,685	2,925	—	—
----------------	-------	-------	---	---

3 - 9. 株主還元

配当・自己株取得

	2015年3月期	2016年3月期	2017年3月期	2018年3月期	2019年3月期 (予想)
年間合計	60 円 ※1	70 円	90 円 ※1	90 円	100 円
配当性向	24.6%	31.6%	28.1%	30.3%	36.7%
自己株取得額	4,060 百万円	3,288 百万円	3,331 百万円	0 円	—
総還元性向	80.1%	82.8%	64.4%	30.3%	—

※1 内、10円は記念配当。



3 - 10. 中期経営計画 事業別 売上高進捗

中期経営計画「2020プラン」

(単位:百万円)

	2016年3月期	2017年3月期 (初年度)	2018年3月期 (2年目)	2019年3月期 (3年目)見通し	前期比	2021年3月期 (最終年度)目標
既存事業	66,907	63,373	64,846	65,868	+2%	70,000
施設向け	40,822	35,814	36,944	36,350	-2%	40,000
在宅向け	26,084	27,559	27,902	29,517	+6%	30,000
海外事業	7,181	7,139	7,104	7,664	+8%	20,000
新規事業	—	2,685	5,268	7,467	+42%	10,000
合計売上高	74,089	73,198	77,220	81,000	+5%	100,000
営業利益	9,660	11,015	10,661	11,500	+8%	14,000

3 - 11. 中期経営計画 事業別 第2四半期実績

(単位:百万円)

	2018年3月期 2Q累計	2019年3月期 2Q累計	前期比
既存事業	29,688	30,872	+4%
施設向け	15,817	16,116	+2%
在宅向け	13,871	14,755	+6%
海外事業	3,334	3,007	-10%
新規事業	1,771	2,879	+63%
合計売上高	34,795	36,759	+6%
営業利益	4,379	4,868	+11%

※ 上記数字は連結調整後のものです。

全自動運転の床ずれ防止エアマットレス 「こちあ利楽」を11月に発売

～電源を入れるだけで体重や状態を検知、かたさを調整～

- かたさ自動設定システム「i-fitting」を採用。
電源を入れるだけで体重を検知し自動でかたさを設定。
体形や姿勢の変化に応じてリアルタイムに調節します。
- 業界初の「通気タイプ」カバーをラインアップ。
耐薬品・防水性に優れた「清拭タイプ」と2タイプ。
- ベッドリンク機能を採用。背上げ角度に応じた圧力調整
や、ベッドからの電源供給が可能。
- ポンプはマットレス内に収納し、省スペース化を実現。
- 万一の災害に備えた停電対応機能を装備。
- 価格：オープン。
- 販売目標：年間4,000枚。



こちあ利楽（通気タイプ）



一般家庭向け「INTIME1000シリーズ」から セミダブルサイズを9月に発売

- 従来のセミシングルサイズ(マット幅 910mm)に加え
同1200mmのセミダブルサイズを発売。
- 介護が必要になった際には、手すりやベッド柵などの
介護ベッド用オプションを取付できることが特長。
- セミダブルサイズの希望小売価格は
193,000円から283,000円(税別、マットレスは別売り)。
- テレビCM放映中。



3 - 12. トピック紹介③

パラテクノ、テレビシステム事業のCSアメニティサポートを子会社化 ～医療機関向けサービスメニューを拡大～

- 商号 : CSアメニティサポート株式会社
- 資本金 : 1,000万円
- 拠点 : 本社(東京)、札幌、仙台、大阪、福岡
- 事業内容 : 医療機関向けテレビシステム事業
- 顧客 : 約500の医療施設
- 子会社化の時期 : 2018年3月期 第4四半期
- 売上高予算 : 2,000百万円(2019年3月期)
(2Q累計実績 : 1,006百万円)
- 営業利益予算 : 112百万円(2019年3月期)
(2Q累計実績 : 137百万円)

※上記売上高・営業利益は連結調整前のものです。

地上デジタルテレビ導入例

液晶テレビ (HDTV)
ハイビジョンパネル仕様のテレビを導入いたしますので、高画質で鮮明にご覧になれます

引出し内簡易保管庫
盗難防止に役立つ貴重品保管です

電子冷蔵庫
引出し式のため物の出し入れが便利です

天吊アーム
天吊タイプのアームを使用しますので床頭台スペースを有効活用することが可能です

【プライベートカード】

【飲料自動販売機】

1枚のプライベートカードで院内各施設のご利用が可能になります。

【コインランドリー】

【売店】

注意事項

本資料に記載した業績等に関する予想数値につきましては、本資料の発表日現在において入手可能な情報に基づき作成したものです。

従いまして、実際の業績は、今後様々な要因により、記載した予想数値と異なる可能性があります。

本資料の金額表示は切り捨て表示しています。

予算比・前期比における％表示は、増減について±記号を用い、四捨五入表示しています。