

2020年3月期 第2四半期 決算説明会

2019年11月7日

パラマウントベッドホールディングス株式会社

証券コード: 7817

1. 2020年3月期 第2四半期決算(連結)

- 1-1. 決算概要
- 1-2. 営業利益増減要因
- 1-3. 財務の状況

2. 事業会社別概要

- 2-1. パラマウントベッド
- 2-2. パラマウントベッド／医療施設向け
- 2-3. パラマウントベッド／高齢者施設向け
- 2-4. パラマウントベッド／在宅介護向け
- 2-5. パラマウントベッド／コンシューマー向け
- 2-6. パラマウントベッド ユーザー別一覧
- 2-7. パラテクノ
- 2-8. パラマウントケアサービス
- 2-9. 海外事業

3. 2020年3月期 通期見通し他

- 3-1. 決算見通し(連結)
- 3-2. 営業利益増減要因(連結)
- 3-3. パラマウントベッド見通し
- 3-4. パラマウントベッド／ユーザー別見通し
- 3-5. パラテクノ見通し
- 3-6. パラマウントケアサービス見通し
- 3-7. 海外事業見通し
- 3-8. 設備投資・減価償却費・研究開発費
- 3-9. 株主還元
- 3-10. 中期経営計画 事業別進捗
- 3-11. 事業別 第2四半期実績
- 3-12. トピックス

1. 2020年3月期 第2四半期決算(連結)

1 - 1. 決算概要

(単位:百万円)

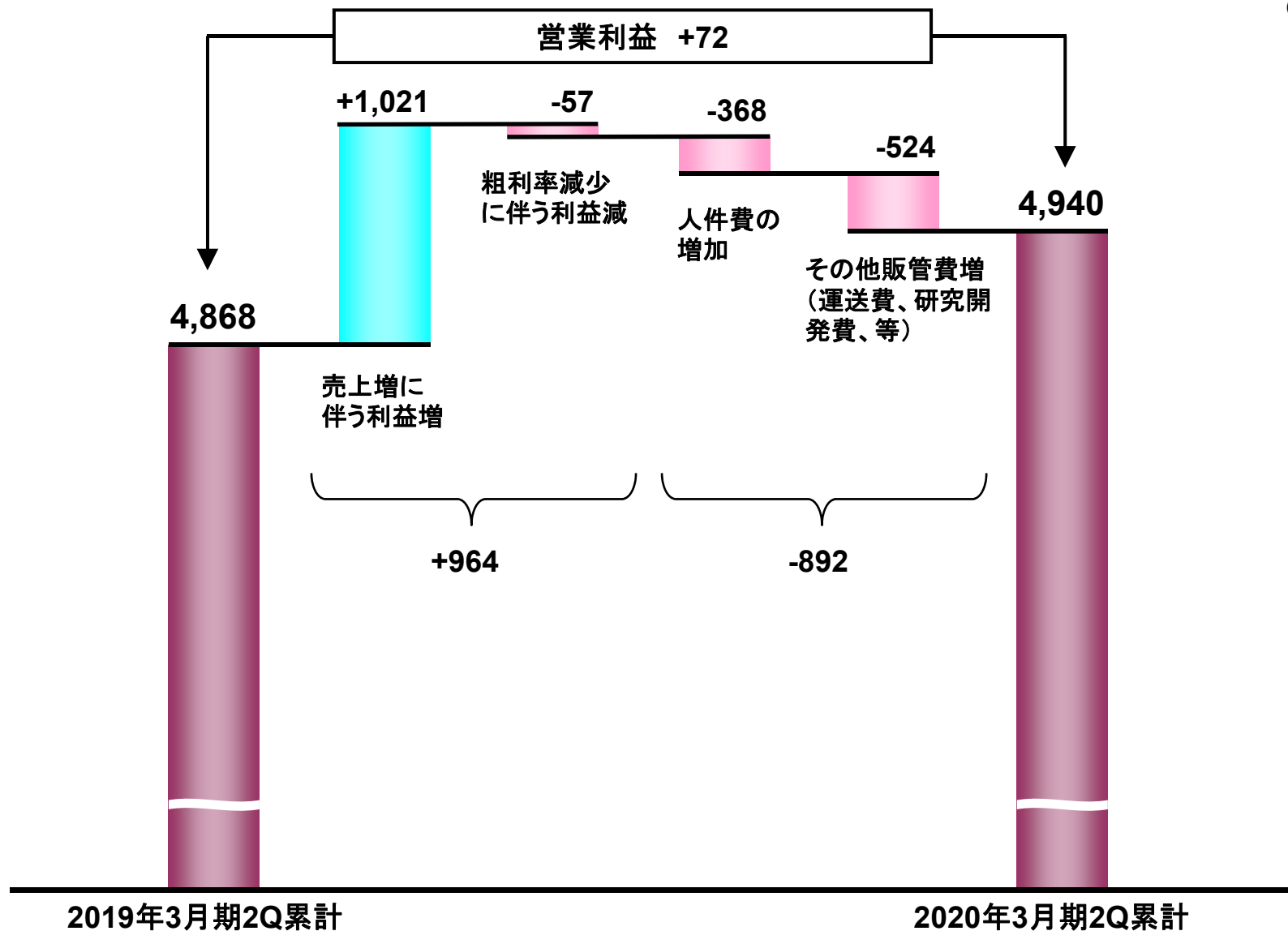
	2019年3月期 2Q累計	2020年3月期 2Q累計			
	実績	予算	実績	予算比	前期比
売上高	36,759	38,100	38,952	+2.2%	+6.0%
営業利益 (営業利益率)	4,868 (13.2%)	4,400 (11.5%)	4,940 (12.7%)	+12.3%	+1.5%
経常利益 (経常利益率)	5,287 (14.4%)	4,600 (12.1%)	4,921 (12.6%)	+7.0%	-6.9%
親会社株主に帰属 する四半期純利益 (純利益率)	3,693 (10.0%)	3,100 (8.1%)	3,450 (8.9%)	+11.3%	-6.6%

1株当たり指標

純利益	123.52円	103.12円	114.78円	+11.3%	-7.1%
年間配当金 (中間配当)	100円 (50円)	100円 (50円)	—	—	—

1 - 2. 営業利益増減要因

(単位: 百万円)



1 - 3. 財務の状況

(単位:百万円)

	2019年3月末	2019年9月末	増減額	増減率
流動資産	81,212	77,426	-3,786	-5%
固定資産	62,794	66,638	+3,844	+6%
資産合計	144,006	144,064	+58	+0%
流動負債	21,209	18,875	-2,334	-11%
固定負債	14,554	15,285	+731	+5%
負債合計	35,764	34,161	-1,603	-4%
純資産	108,242	109,903	+1,661	+2%
負債・純資産合計	144,006	144,064	+58	+0%

2. 事業会社別概要

2 - 1. パラマウントベッド

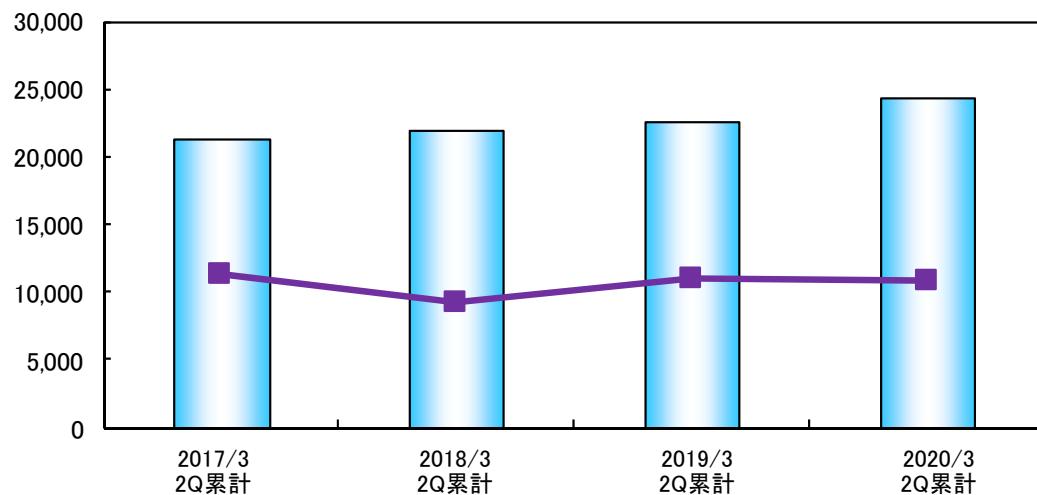
(単位:百万円)

	2017年3月期 2Q累計	2018年3月期 2Q累計	2019年3月期 2Q累計	2020年3月期 2Q累計	前期比
売上高	21,348	21,979	22,669	24,403	+8%
営業利益	2,268	1,844	2,192	2,157	-2%

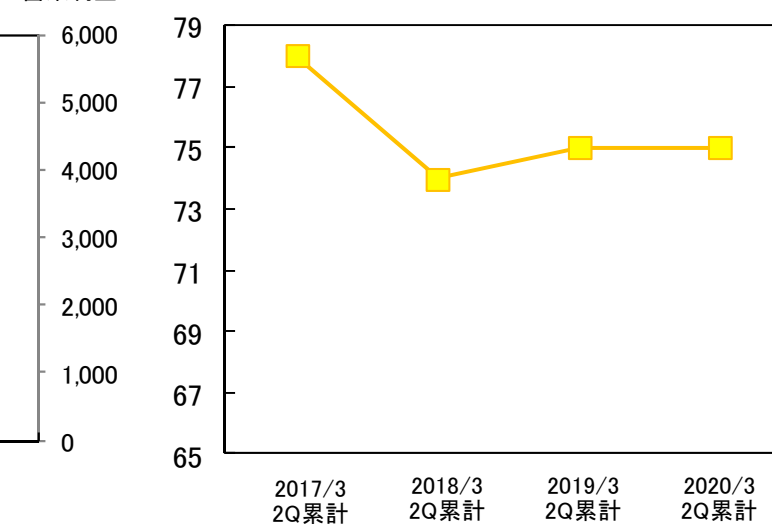
(単位:千台、千台未満四捨五入)

	2017年3月期 2Q累計	2018年3月期 2Q累計	2019年3月期 2Q累計	2020年3月期 2Q累計	前期比
ベッド販売台数	78	74	75	75	+1%

売上高



営業利益



※ 上記数字は連結調整前のものです。

2 - 2. パラマウントベッド／医療施設向け

(単位: 百万円)

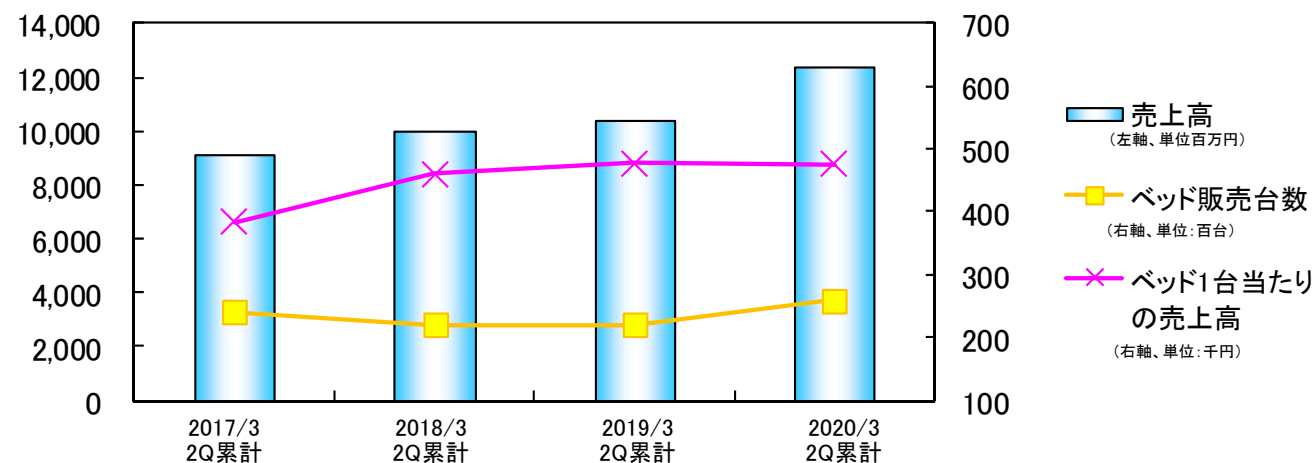
	2017年3月期 2Q累計	2018年3月期 2Q累計	2019年3月期 2Q累計	2020年3月期 2Q累計	前期比
売上高	9,129	10,032	10,385	12,434	+20%

(単位: 千台、千台未満四捨五入)

ベッド販売台数	24	22	22	26	+20%
---------	----	----	----	-----------	-------------

(売上高÷ベッド販売台数 単位: 千円、千円未満四捨五入)

ベッド1台当りの売上高	383	461	477	475	-0%
-------------	-----	-----	-----	------------	------------



※ 上記数字は連結調整前のものです。

2 - 3. パラマウントベッド／高齢者施設向け

(単位: 百万円)

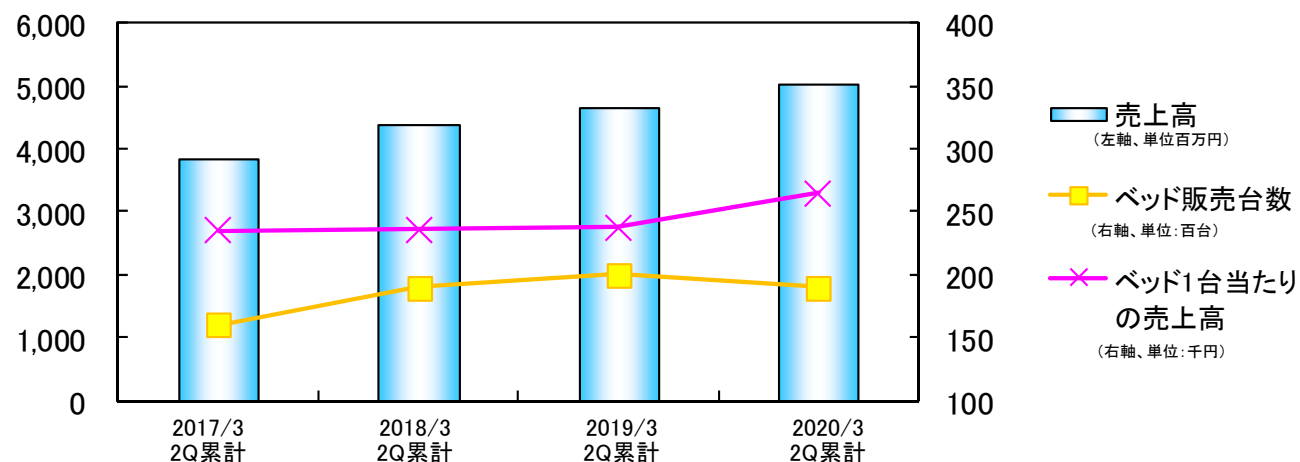
	2017年3月期 2Q累計	2018年3月期 2Q累計	2019年3月期 2Q累計	2020年3月期 2Q累計	前期比
売上高	3,860	4,402	4,662	5,026	+8%

(単位: 千台、千台未満四捨五入)

ベッド販売台数	16	19	20	19	-3%
---------	----	----	----	-----------	------------

(売上高÷ベッド販売台数 単位: 千円、千円未満四捨五入)

ベッド1台当りの売上高	235	236	238	265	+11%
-------------	-----	-----	-----	------------	-------------



※ 上記数字は連結調整前のものです。

2 - 4. パラマウントベッド／在宅介護向け

(単位: 百万円)

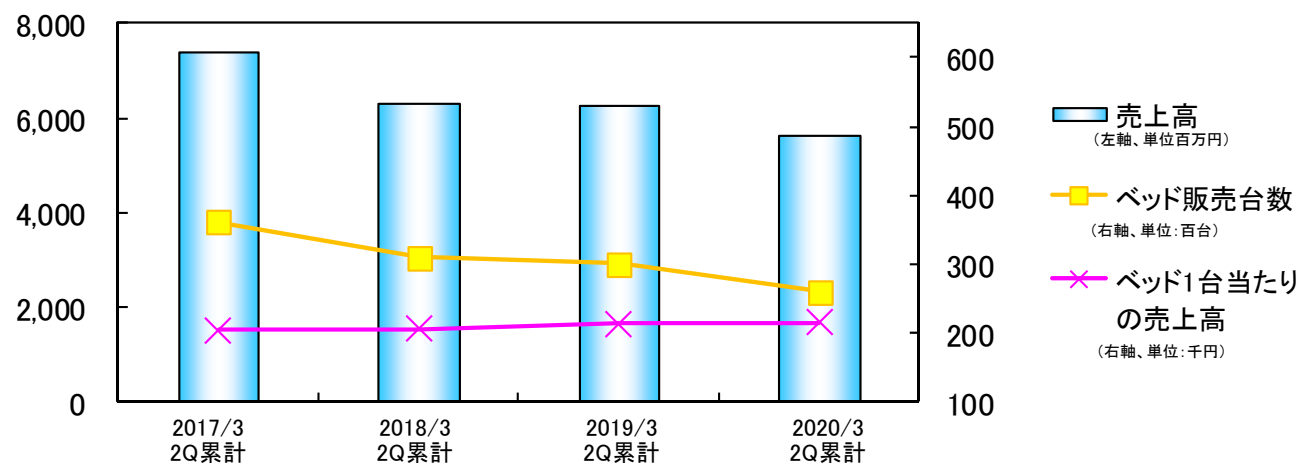
	2017年3月期 2Q累計	2018年3月期 2Q累計	2019年3月期 2Q累計	2020年3月期 2Q累計	前期比
売上高	7,403	6,325	6,292	5,656	-10%

(単位: 千台、千台未満四捨五入)

ベッド販売台数	36	31	30	26	-12%
---------	----	----	----	-----------	------

(売上高÷ベッド販売台数 単位: 千円、千円未満四捨五入)

ベッド1台当りの 売上高	204	205	212	215	+1%
-----------------	-----	-----	-----	------------	-----



※ 上記数字は連結調整前のものです。

2 - 5. パラマウントベッド／コンシューマー向け

(単位: 百万円)

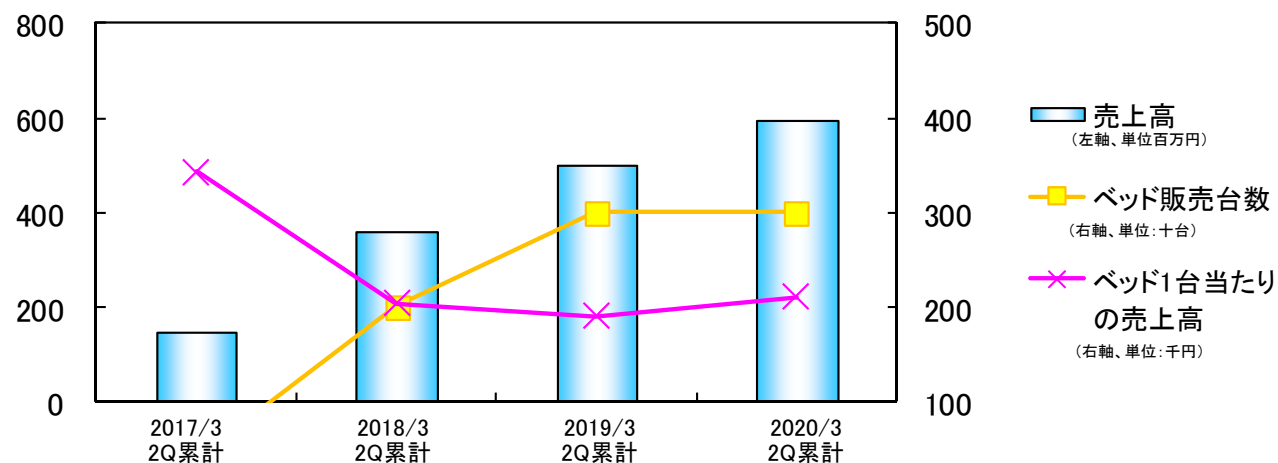
	2017年3月期 2Q累計	2018年3月期 2Q累計	2019年3月期 2Q累計	2020年3月期 2Q累計	前期比
売上高	146	360	500	596	+19%

(単位: 千台、千台未満四捨五入)

ベッド販売台数	0	2	3	3	+7%
---------	---	---	---	---	-----

(売上高÷ベッド販売台数 単位: 千円、千円未満四捨五入)

ベッド1台当りの 売上高	343	204	190	211	+11%
-----------------	-----	-----	-----	-----	------



※ 上記数字は連結調整前のものです。

2 - 6. パラマウントベッド ユーザー別一覽

ユーザー別 <売上高>

(単位:百万円)

	2019年3月期 2Q累計	2020年3月期2Q累計			
	実績	予算	実績	予算比	前期比
医療施設	10,385	10,971	12,434	+13%	+20%
高齢者施設	4,662	4,902	5,026	+3%	+8%
在宅介護	6,292	6,247	5,656	-9%	-10%
コンシューマー	500	762	596	-22%	+19%
その他	829	501	691	+38%	-28%
合計	22,669	23,384	24,403	+4%	+8%
営業利益	2,192	—	2,157	—	-2%

<販売台数>

(単位:千台、千台未満四捨五入)

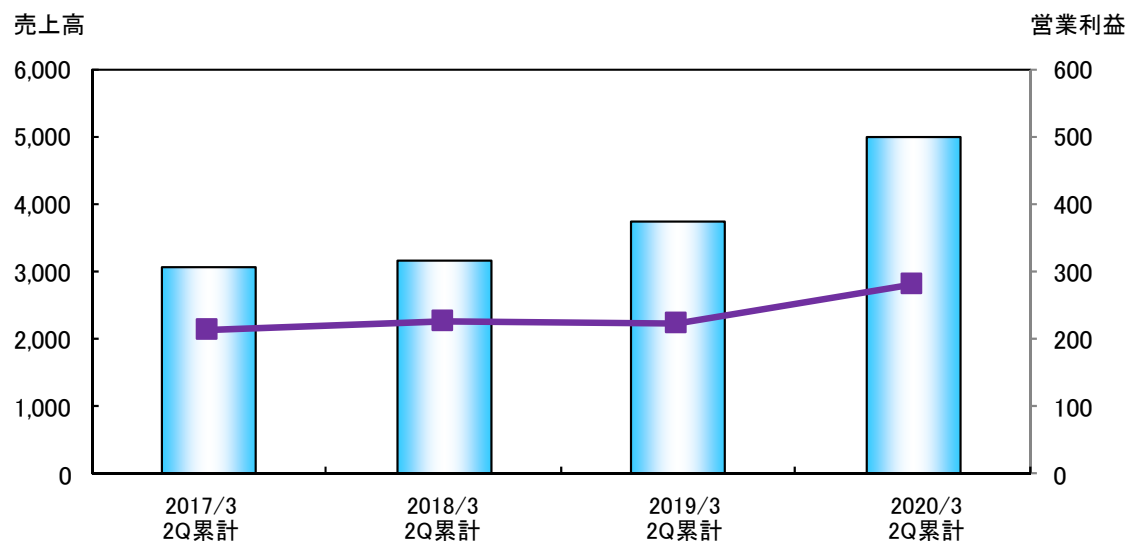
	2019年3月期 2Q累計	2020年3月期2Q累計			
	実績	予算	実績	予算比	前期比
	22	22	26	+19%	+20%
	20	18	19	+6%	-3%
	30	30	26	-12%	-12%
	3	4	3	-20%	+7%
	1	1	1	-6%	+4%
	75	74	75	+1%	+1%

※ 上記数字は連結調整前のものです。

2 - 7. パラテクノ

(単位:百万円)

	2017年3月期 2Q累計	2018年3月期 2Q累計	2019年3月期 2Q累計	2020年3月期 2Q累計	前期比
売上高	3,069	3,155	3,755	5,012	+33%
営業利益	214	226	221	281	+27%



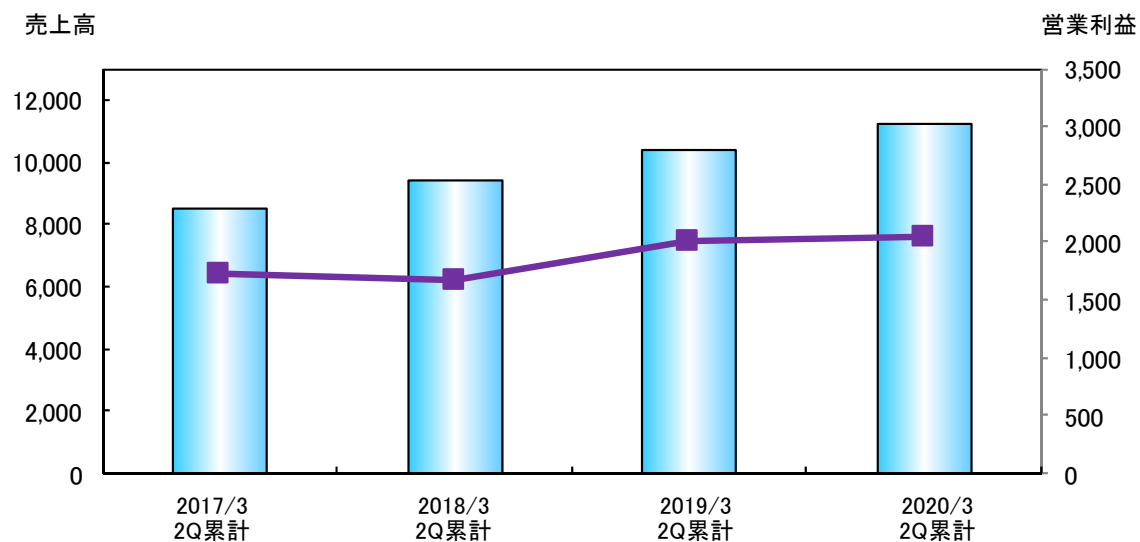
※ 上記数字は連結調整前のものです。

※パラテクノは2019年4月1日付で、テレビシステム事業を行う子会社CSアメニティサポート(2019年3月期売上高2,030百万円・営業利益239百万円)を吸収合併しました。

2 - 8. パラマウントケアサービス

(単位:百万円)

	2017年3月期 2Q累計	2018年3月期 2Q累計	2019年3月期 2Q累計	2020年3月期 2Q累計	前期比
売上高	8,525	9,427	10,456	11,272	+8%
営業利益	1,731	1,662	2,016	2,039	+1%

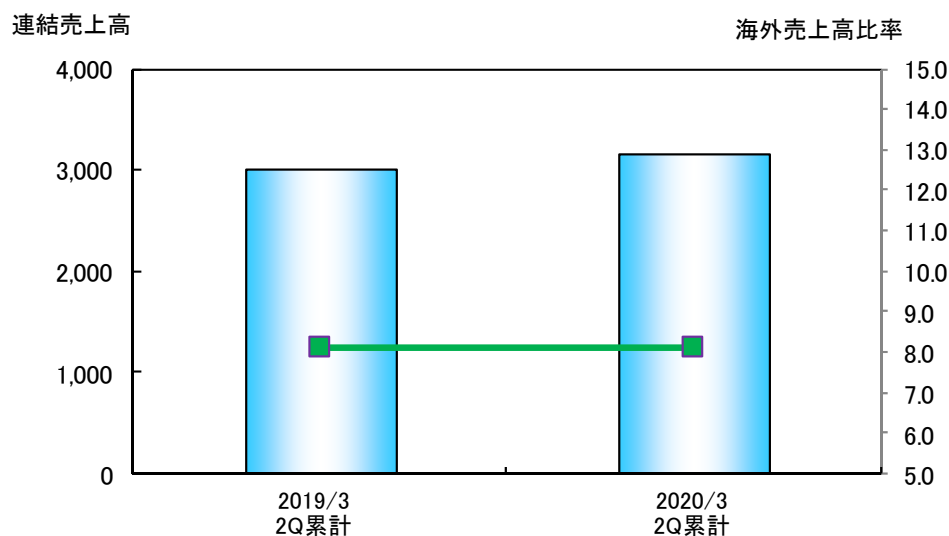


※ 上記数字は連結調整前のものです。

2 - 9. 海外事業

	2019年3月期 2Q累計	2019年3月期 2Q累計	前期比
海外連結売上高	3,007	3,159	+5%
海外売上高比率	8.1%	8.1%	—
グループ 海外売上高	3,723	3,614	-3%

※「グループ海外売上高」には、非連結子会社の数字も含まれています。



(単位:百万円)

地域別 海外連結売上高	2019年3月期 2Q累計	2020年3月期 2Q累計	前期比
アジア (中東を含む)	2,716	2,954	+9%
インドネシア	1,018	1,068	+5%
中国	767	1,026	+34%
中東	137	27	-80%
アジアその他	793	832	+5%
中南米	272	165	-39%
その他	18	40	+122%

※上記数字は連結調整後のものです。

3. 2020年3月期 通期見通し

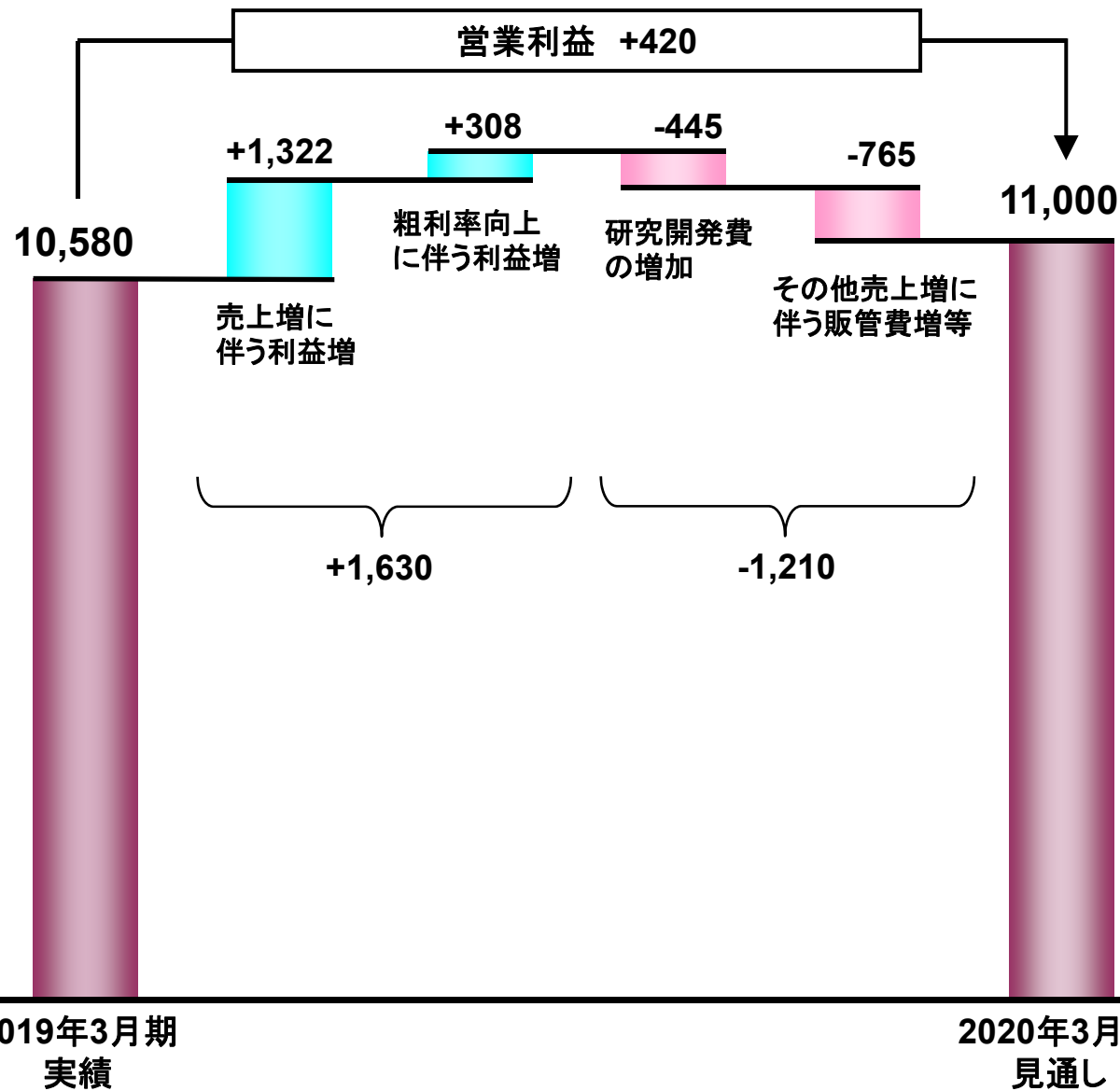
3 - 1. 2020年3月期 見通し(連結)

(単位:百万円)

	2019年3月期	2020年3月期			
	通期実績	上期実績	下期見込み	通期見通し	前期比
売上高	80,088	38,952	44,048	83,000	+3.6%
営業利益 (営業利益率)	10,580 (13.2%)	4,940 (12.7%)	6,060 (13.8%)	11,000 (13.3%)	+4.0%
経常利益 (経常利益率)	10,923 (13.6%)	4,921 (12.6%)	6,479 (14.7%)	11,400 (13.7%)	+4.4%
親会社株主に 帰属する当期純利益 (純利益率)	6,704 (8.4%)	3,450 (8.9%)	4,350 (9.9%)	7,800 (9.4%)	+16.3%
年間配当金	100円	50円	50円	100円	0%

3 - 2. 営業利益増減要因(連結)

(単位: 百万円)



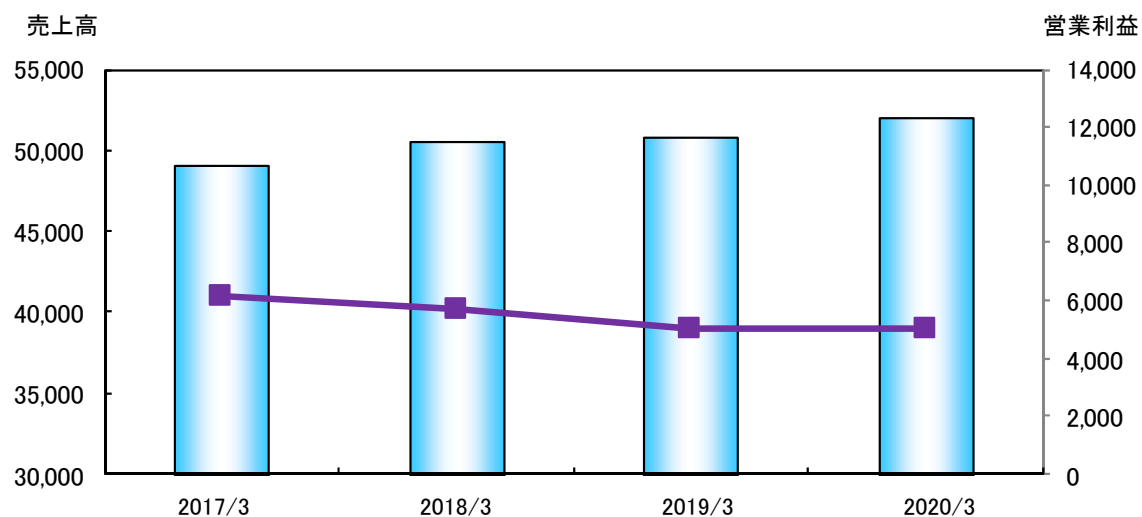
3 - 3. パラマウントベッド見通し

(単位:百万円)

	2017年 3月期	2018年 3月期	2019年 3月期	2020年 3月期見通し	前期比
売上高	49,123	50,618	50,905	52,112	+2%
営業利益	6,184	5,734	5,010	5,064	+1%

(単位:千台、千台未満四捨五入)

ベッド販売台数	170	169	161	162	+1%
---------	-----	-----	-----	-----	-----



※ 上記数字は連結調整前のものです。

3 - 4. パラマウントベッド ユーザー別見通し

ユーザー別 <売上高>

(単位:百万円)

	2019年 3月期	2020年3月期			
	通期実績	上期実績	下期見込	通期見通し	前期比
医療施設	23,719	12,434	12,386	24,820	+5%
高齢者施設	11,610	5,026	6,384	11,410	-2%
在宅介護	12,468	5,656	7,144	12,800	+3%
コンシューマー	1,047	596	1,304	1,900	+81%
その他	2,061	691	491	1,182	-43%
合計	50,905	24,403	27,709	52,112	+2%
営業利益	5,010	2,157	2,907	5,064	+1%

<販売台数>

(単位:千台)

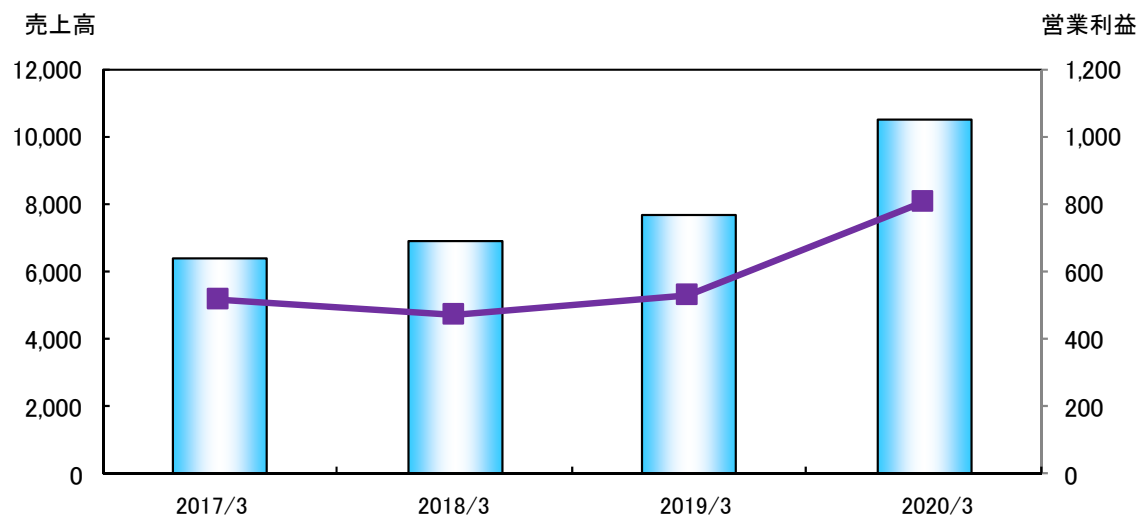
	2019年 3月期	2020年3月期			
	通期実績	上期実績	下期見込	通期見通し	前期比
	48	26	22	48	+1%
	46	19	23	42	-8%
	60	26	36	62	+3%
	5	3	5	8	+48%
	2	1	1	2	+6%
合計	161	75	87	162	+1%

※ 上記数字は連結調整前のものです。

3 - 5. パラテクノ見通し

(単位:百万円)

	2017年 3月期	2018年 3月期	2019年 3月期	2020年 3月期見通し	前期比
売上高	6,382	6,931	7,698	10,500	+36%
営業利益	514	473	527	805	+53%



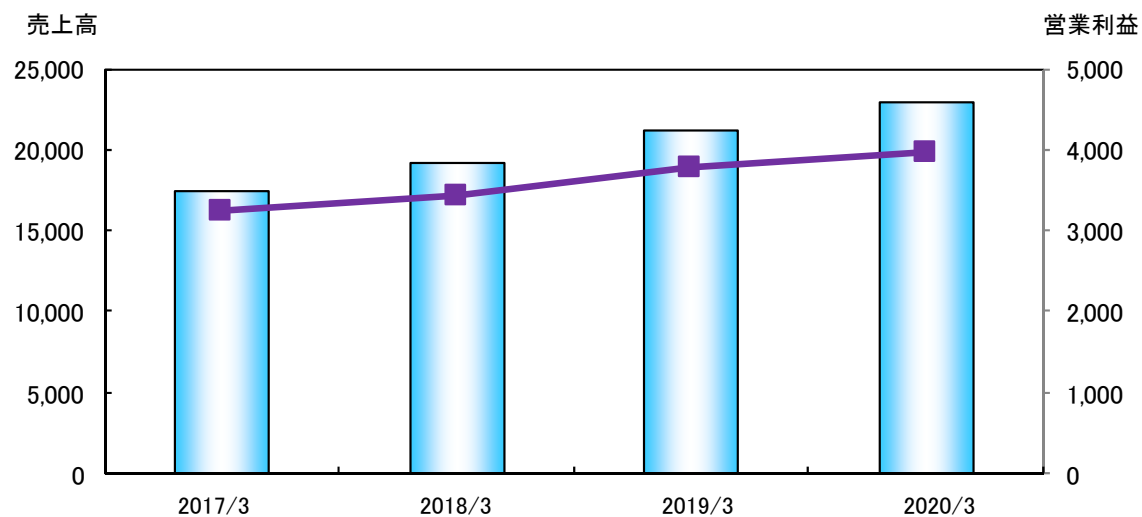
※ 上記数字は連結調整前のものです。

※パラテクノは2019年4月1日付で、テレビシステム事業を行う子会社CSアメニティサポート(2019年3月期売上高2,030百万円・営業利益239百万円)を吸収合併しました。

3 - 6. パラマウントケアサービス見通し

(単位:百万円)

	2017年 3月期	2018年 3月期	2019年 3月期	2020年 3月期見通し	前期比
売上高	17,506	19,301	21,267	23,000	+8%
営業利益	3,243	3,440	3,783	3,965	+5%

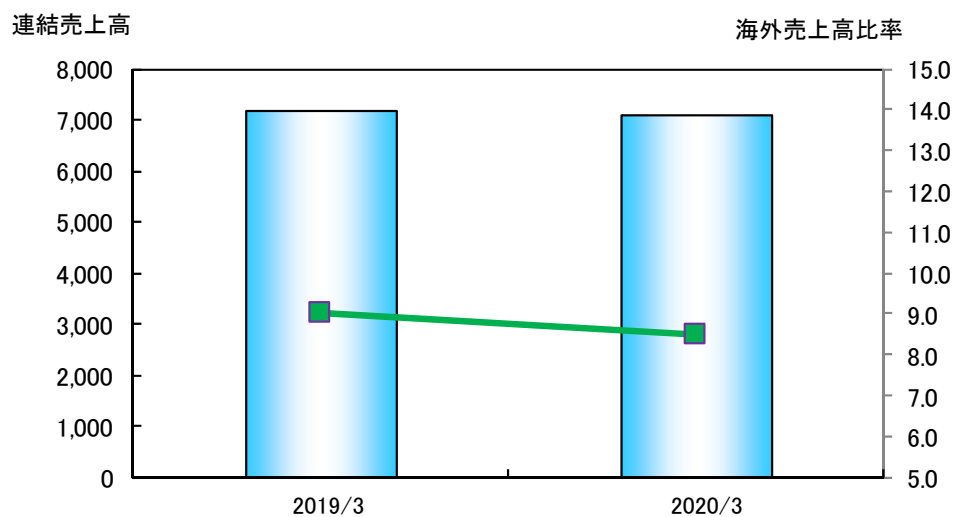


※ 上記数字は連結調整前のものです。

3 - 7. 海外事業見通し

	2019年 3月期	2020年 3月期見通し	前期比
海外連結売上高	7,205	7,095	-2%
海外売上高比率	9.0%	8.5%	—
グループ 海外売上高	8,183	8,848	+8%

※「グループ海外売上高」には、非連結子会社の数字も含まれています。



(単位:百万円)

地域別 海外連結売上高	2019年 3月期	2020年 3月期見通し	前期比
アジア (中東を含む)	6,439	6,694	+4%
インドネシア	1,999	2,403	+20%
中国	2,179	1,897	-13%
中東	339	380	+12%
アジアその他	1,920	2,012	+5%
中南米	723	336	-54%
その他	39	65	+67%

※ 上記数字は連結調整後のものです。

3 - 8. 設備投資・減価償却費・研究開発費

(単位:百万円)

	2018年 3月期	2019年 3月期	2020年 3月期見通し	前期比
設備投資費	2,220	2,082	4,450	+114%
減価償却費	5,859	6,362	6,812	+7%
研究開発費	1,589	1,642	2,087	+27%

(単位:人)

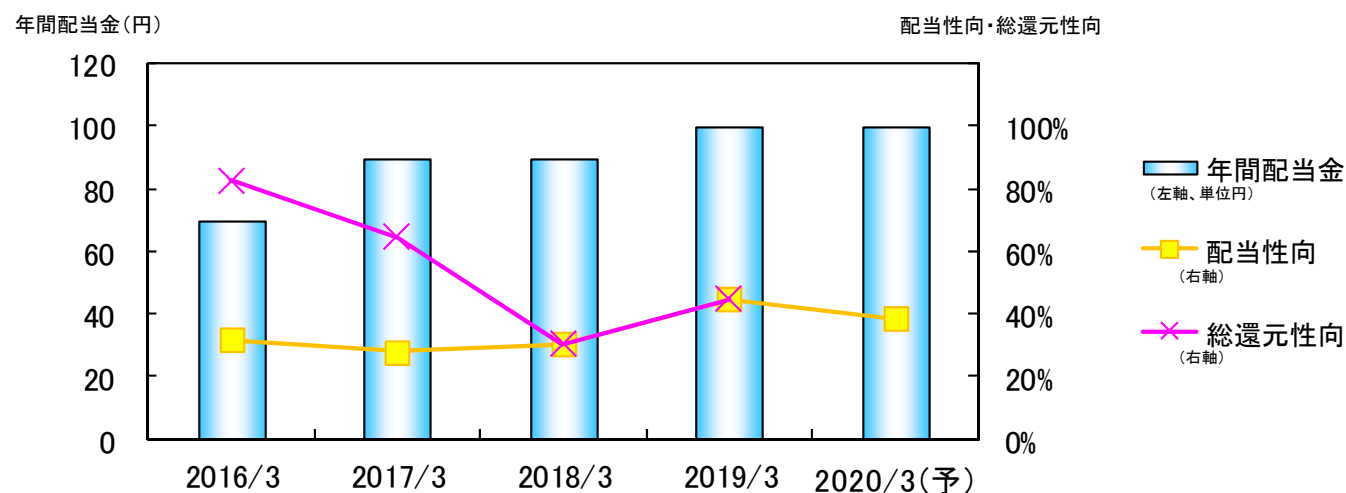
期末従業員数 (連結)	2,925	3,224	—	—
----------------	-------	-------	---	---

3 - 9. 株主還元

配当・自己株取得

	2016年3月期	2017年3月期	2018年3月期	2019年3月期	2020年3月期 (予想)
年間合計	70 円	90 円 ※1	90 円	100 円	100 円
配当性向	31.6%	28.1%	30.3%	44.7%	38.5%
自己株取得額	3,288百万円	3,331百万円	0 円	0 円	—
総還元性向	82.8%	64.4%	30.3%	44.7%	—

※1 内、10円は記念配当。



3 - 10. 中期経営計画 事業別売上高進捗

中期経営計画「2020プラン」

(単位:百万円)

	2016年3月期	2017年3月期 (初年度)	2018年3月期 (2年目)	2019年3月期 (3年目)	2020年3月期 (4年目)見通し	前期比	2021年3月期 (最終年度)目標
既存事業	66,907	63,373	64,846	66,426	67,217	+1%	70,000
施設向け	40,822	35,814	36,944	36,844	36,285	-2%	40,000
在宅向け	26,084	27,559	27,902	29,581	30,931	+5%	30,000
海外事業	7,181	7,139	7,104	7,205	7,095	-2%	20,000
新規事業	—	2,685	5,268	6,457	8,687	+35%	10,000
合計売上高	74,089	73,198	77,220	80,088	83,000	+4%	100,000
営業利益	9,660	11,015	10,661	10,580	11,000	+4%	14,000

3 - 11. 中期経営計画 事業別 第2四半期実績

(単位:百万円)

	2019年3月期 2Q累計	2020年3月期 2Q累計	前期比
既存事業	30,872	32,348	+5%
施設向け	16,116	17,197	+7%
在宅向け	14,755	15,150	+3%
海外事業	3,007	3,159	+5%
新規事業	2,879	3,443	+20%
合計売上高	36,759	38,952	+6%
営業利益	4,868	4,940	+1%

※ 上記数字は連結調整後のものです。

【新製品】

日本初“眠りの自動運転”

一般コンシューマー向け「Active Sleep BED」を
6月1日に発売 ～スリープテック市場に本格参入～

- 体動センサーを搭載することで、入眠時・睡眠時・起床時のそれぞれの状態に合わせてベッド角度が自動で変化。
- 入眠をサポートする様々なポジション設定が可能。
- 専用のスマートフォンアプリで、ベッド操作・設定を行えるほか、眠りの状態を採点。
- 2019年6月1日発売
- 希望小売価格 : 240,000円から
(税別/「アクティブスリープ ベッド」と体動センサー「アクティブスリープ アナライザー」のセット価格/別途マットレスが必要)



Active Sleep BEDの使用イメージ



専用のスマートフォンアプリで、ベッド操作・設定のほか眠りの採点も可能

【新製品】

“遠隔での見守り”ができる新デザインの一般
コンシューマー向け「INTIME2000i」を7月1日に発売

- 体動センサーを搭載することで、“眠りの自動運転”に加えて離れて暮らすご家族の睡眠状況を確認できる“見守り機能”の専用アプリ(別途利用料が必要)を利用可能。
- 丸みを帯びた包み込む形状の新しいデザインを採用。
- 必要時には手すりなどの介護用オプションの取り付けが可能。
- 2019年7月1日発売
- 希望小売価格 : 260,000円から
(税別/「INTIME2000i」ベッドと睡眠計測センサー「アクティブスリープ アナライザー」のセット価格/別途マットレスが必要)



「INTIME2000i」イメージ



専用のアプリで、離れて暮らすご家族の日々の睡眠状況を確認できる

【新製品】

処置・検査・回復までを1台でカバーする 検査・処置台「ムーヴィス」を4月に発売

- ガススプリング式リクライニング機能を採用。
電源を入れるだけで体重を検知し自動でかたさを設定。
体形や姿勢の変化に応じてリアルタイムに調節します。
- 背上げに連動して膝上げ・足先が下がる構造。
座位に近いポジションでずれ防止と快適性向上に寄与。
- 高さ調節は電動式。バッテリーを採用し搬送や電源の
無い場所での調節も可能。
- 2019年4月1日発売
- 価格: オープン。
- 販売目標: 年間200台。



検査・処置台「ムーヴィス」

注意事項

本資料に記載した業績等に関する予想数値につきましては、本資料の発表日現在において入手可能な情報に基づき作成したものです。

従いまして、実際の業績は、今後様々な要因により、記載した予想数値と異なる可能性があります。

本資料の金額表示は切り捨て表示しています。

予算比・前期比における％表示は、増減について±記号を用い、四捨五入表示しています。