

決算説明補足資料

2014年11月11日

パラマウントベッドホールディングス株式会社

証券コード: 7817

1. 業績関連

- 1-1. 予想損益計算書
- 1-2. 連結業績の推移

2. 業界環境

- 2-1. 医療・介護用ベッド市場
- 2-2. 医療・介護用ベッドの市場規模
- 2-3. 介護保険／介護用ベッド
- 2-4. 今後の人口・高齢者人口の予測
- 2-5. 介護施設数の将来見込み

3. 会社概要

- 3-1. 会社概要
- 3-2. グループ体制図
- 3-3. 子会社概要①
- 3-4. 子会社概要②
- 3-5. 福祉用具レンタルの流通構造
- 3-6. グローバル展開

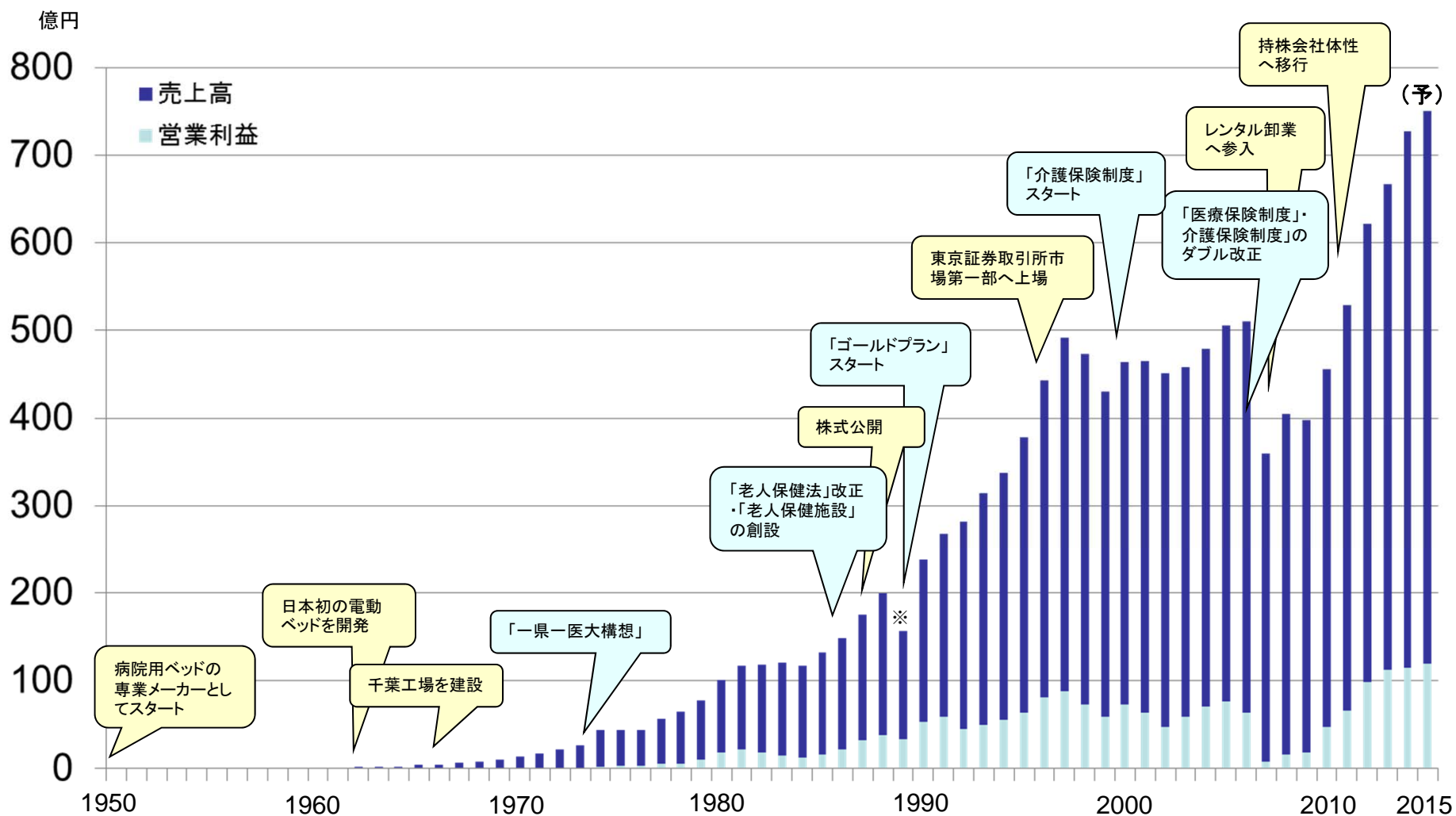
1-1. 予想損益計算書(連結)

(金額単位:百万円)

	上期			下期			通期		
	実績	構成比	前期比	見込	構成比	前期比	予算	構成比	前期比
売上高	33,869	100.0%	10.1%	41,131	100.0%	-2.2%	75,000	100.0%	3.0%
売上原価	18,408	54.4%	12.5%	21,592	52.5%	-8.2%	40,000	53.3%	0.3%
売上総利益	15,461	45.6%	7.5%	19,539	47.5%	5.5%	35,000	46.7%	6.4%
販売費・一般管理費	10,799	31.9%	8.5%	12,201	29.7%	6.9%	23,000	30.7%	7.6%
営業利益	4,661	13.8%	5.1%	7,339	17.8%	3.3%	12,000	16.0%	4.0%
営業外収益	480	1.4%	32.6%	20	0.0%	-97.9%	500	0.7%	-61.8%
営業外費用	87	0.3%	-51.9%	113	0.3%	-63.8%	200	0.3%	-59.4%
経常利益	5,054	14.9%	9.5%	7,246	17.6%	-6.4%	12,300	16.4%	-0.5%
特別損益	43	0.1%	-79.5%	-43	-0.1%	-	0	0.0%	-
税金等調整前当期純利益	5,097	15.0%	5.6%	7,203	17.5%	10.3%	12,300	16.4%	-3.7%
法人税、住民税及び事業税等	1,796	5.3%	-10.2%	3,104	7.5%	-8.5%	4,900	6.5%	-9.1%
当期利益	3,301	9.7%	16.8%	4,099	10.0%	21.0%	7,400	9.9%	0.2%

※一部は、端数調整をしてあります。

1-2. 連結業績の推移

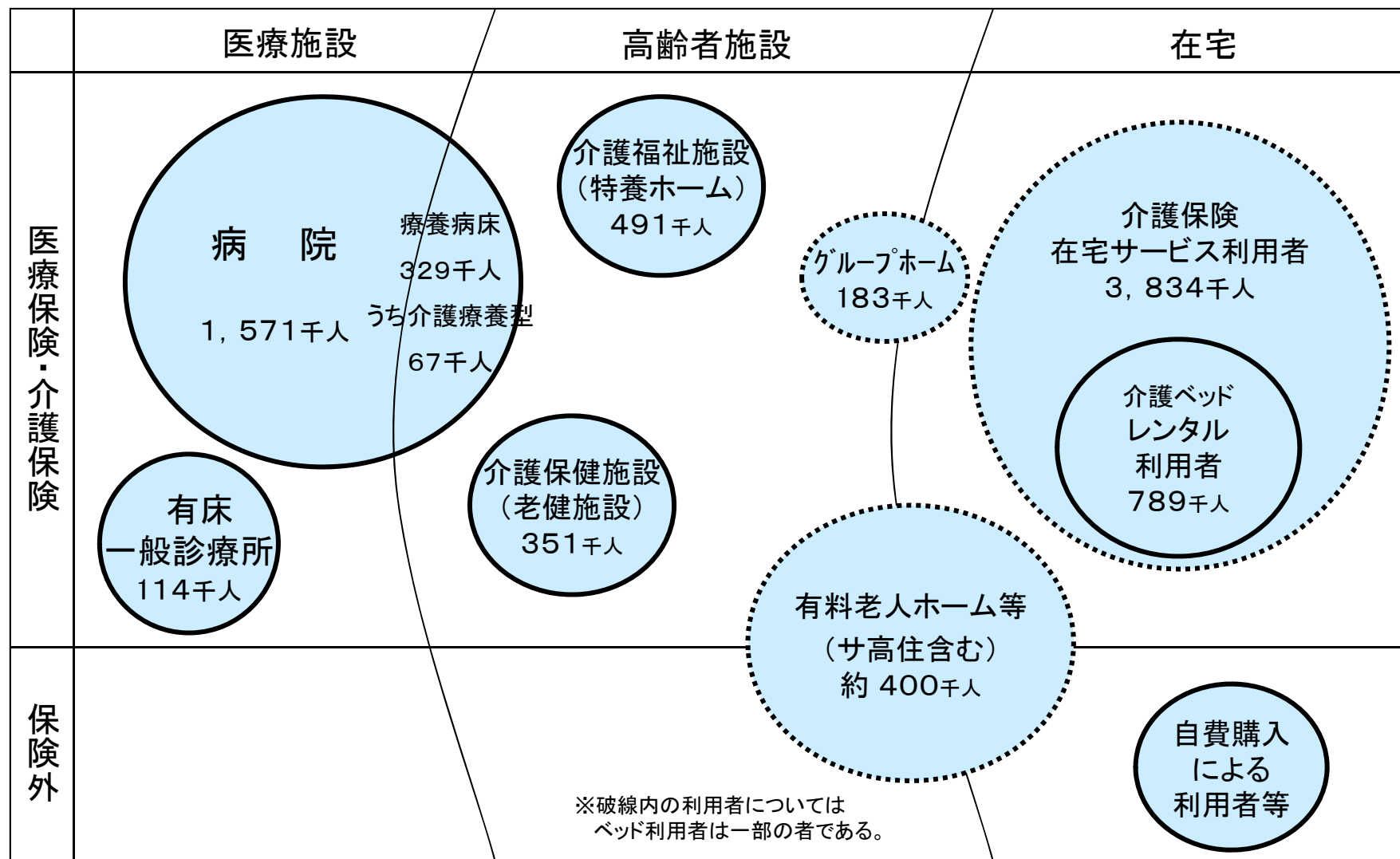


※ 1989年3月期は変則決算。

2011年3月期まではパラマウントベッドの連結数字。2012年3月期は変則決算のため参考数値。

2. 業界環境

2-1【医療・介護用ベッド市場】

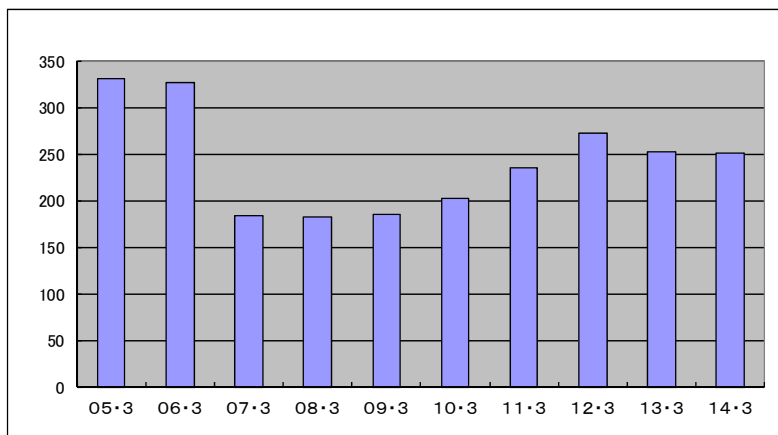


※厚生労働省「医療施設動態調査」(平成26年8月末概数)、「介護給付費実態調査月報」第1表・第2表・第20表(平成26年8月審査分)等による

2. 業界環境

2-2【医療・介護用ベッドの市場規模】

医療・介護用ベッドの市場規模



(単位:千台)

期別	05-3	06-3	07-3	08-3	09-3	10-3	11-3	12-3	13-3	14-3
国内生産台数	331	327	184	182	185	202	235	272	252	251

出所:全日本ベッド工業会生産統計

病院の施設数・種類別病床数の推移

	種類別病床数(千床)			合計	施設数
	一般	療養	その他		
2014年8月末	895	329	347	1,571	8,504
2013年9月末	897	328	348	1,574	8,541
2012年9月末	898	328	352	1,578	8,565
2011年9月末	901	330	354	1,587	8,622
2010年9月末	903	332	356	1,593	8,670
2009年9月末	906	336	358	1,601	8,741

※厚生労働省「医療施設(動態)調査」

※その他の病床とは、精神、結核、感染症の合計

※病床数は、種類ごとに千床未満切捨て

介護保険施設の施設数・在所者数の推移

	施設数				在所者数(千人)			
	2011	2012	2013	2014	2011	2012	2013	2014
介護老人福祉施設	6,316	6,569	6,737	7,203	454	474	482	491
介護老人保健施設	3,781	3,921	3,994	4,095	336	344	350	351
介護療養型医療施設	1,801	1,690	1,579	1,494	81	76	70	66

※厚生労働省「介護給付費実態調査月報」(表2・表25より) 各年9月末時点(2014年は8月)

※在所者数は千人未満切捨て

2. 業界環境

2-3【介護保険／介護用ベッド】

介護用ベッド(特殊寝台)貸与の保険給付の推移

	平成18年		平成19年		平成20年		平成21年		平成22年		平成23年		平成24年		平成25年		平成26年
	4月	10月	4月	10月	4月	10月	4月	10月	4月	10月	4月	10月	4月	10月	4月	10月	4月
台数(千台)	678.7	495.0	489.0	515.9	522.8	543.4	557.7	581.7	600.1	621.6	636.6	666.9	689	712.8	734.9	757.5	769
金額(億円)	93.95	69.62	68.05	71.24	71.73	74.15	75.54	78.00	79.84	82.45	83.85	87.67	90.03	93.26	95.50	98.30	99.32
1台当り金額(千円)	13.8	14.1	13.9	13.8	13.7	13.6	13.5	13.4	13.3	13.3	13.2	13.1	13.1	13.1	13.0	13.0	12.9

※厚生労働省「介護給付費実態調査月報」(第20表より) 各月1か月分のデータ

※金額及び1台当り金額は、ベッドの付属品を含む

※平成18年4月介護保険制度改正、同年10月経過措置終了

要介護度別の介護用ベッド(特殊寝台)貸与の保険給付の内訳

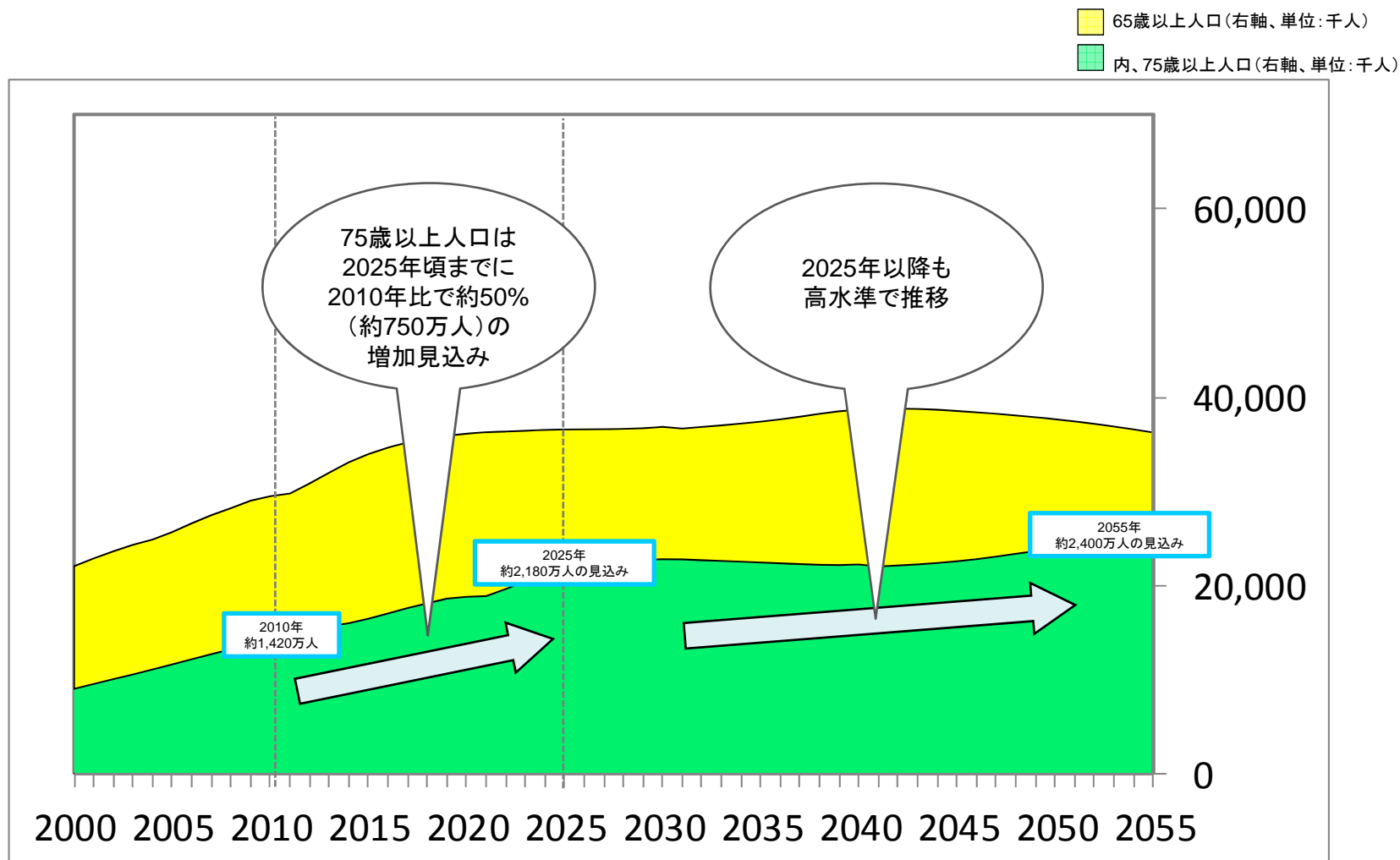
平成26年8月分	総数	介護予防サービス		介護サービス				
		要支援1	要支援2	要介護1	要介護2	要介護3	要介護4	要介護5
ベッド利用者数(千人) A	789.1	5.6	20.2	43.9	231.7	186.9	167.8	133
居宅サービス利用者数(千人) B	3,834.2	488.0	591.0	851.7	807.1	498.0	353.4	241.5
ベッド利用率(%) A/B	20.6%	1.1%	3.4%	5.2%	28.7%	37.5%	47.5%	55.1%

平成25年8月分	総数	介護予防サービス		介護サービス				
		要支援1	要支援2	要介護1	要介護2	要介護3	要介護4	要介護5
ベッド利用者数(千人) A	752.8	4.9	18.5	40.7	213.7	178.4	163.6	133.1
居宅サービス利用者数(千人) B	3,642.2	455.0	558.8	795.4	768.3	479.7	343.5	238.2
ベッド利用率(%) A/B	20.7%	1.1%	3.3%	5.1%	27.8%	37.2%	47.6%	55.9%

※厚生労働省「介護給付費実態調査月報」(第1・2・20表より)

2. 業界環境

2-4【今後の総人口・高齢者人口予測】



※厚生労働省「日本の将来推計人口(平成24年1月推計)」・総務省統計局「平成22年国勢調査による基準人口」等による

2. 業界環境

2-5【第5期介護保険事業におけるサービス量の見込み等(厚生労働省 平成24年5月1日発表等)】

	2011年度実績		2014年度見込み (確定値)	2011年度比		(参考)2025年度 改革シナリオ	2011年度比
在宅介護	314万人		348万人	11%増		463万人	47%増
うち小規模多機能	6万人		9万人	50%増		40万人	567%増
うち定期巡回・随時対応型サービス	—		2万人	—		15万人	—
居住系サービス	32万人		41万人	28%増		62万人	94%増
特定施設	16万人		21万人	31%増		24万人	50%増
グループホーム	16万人		20万人	25%増		37万人	131%増
介護施設	89万人		99万人	11%増		133万人	49%増
特別養護老人ホーム	47万人		56万人	19%増		73万人	55%増
老人保健施設(+介護療養)	42万人		43万人	2%増		60万人	43%増

※2011年度実績及び2014年度見込みは「第5期介護保険事業計画におけるサービス量の見込み等について」(平成24年5月1日公表)より

※2025年度改革シナリオは「社会保障・税一体改革で目指す将来像」(厚生労働省 平成24年7月2日公表)より

3-1. 会社概要

<事業内容>

医療・介護用ベッドメーカーを中核とした
ヘルスケア事業

<グループ理念>

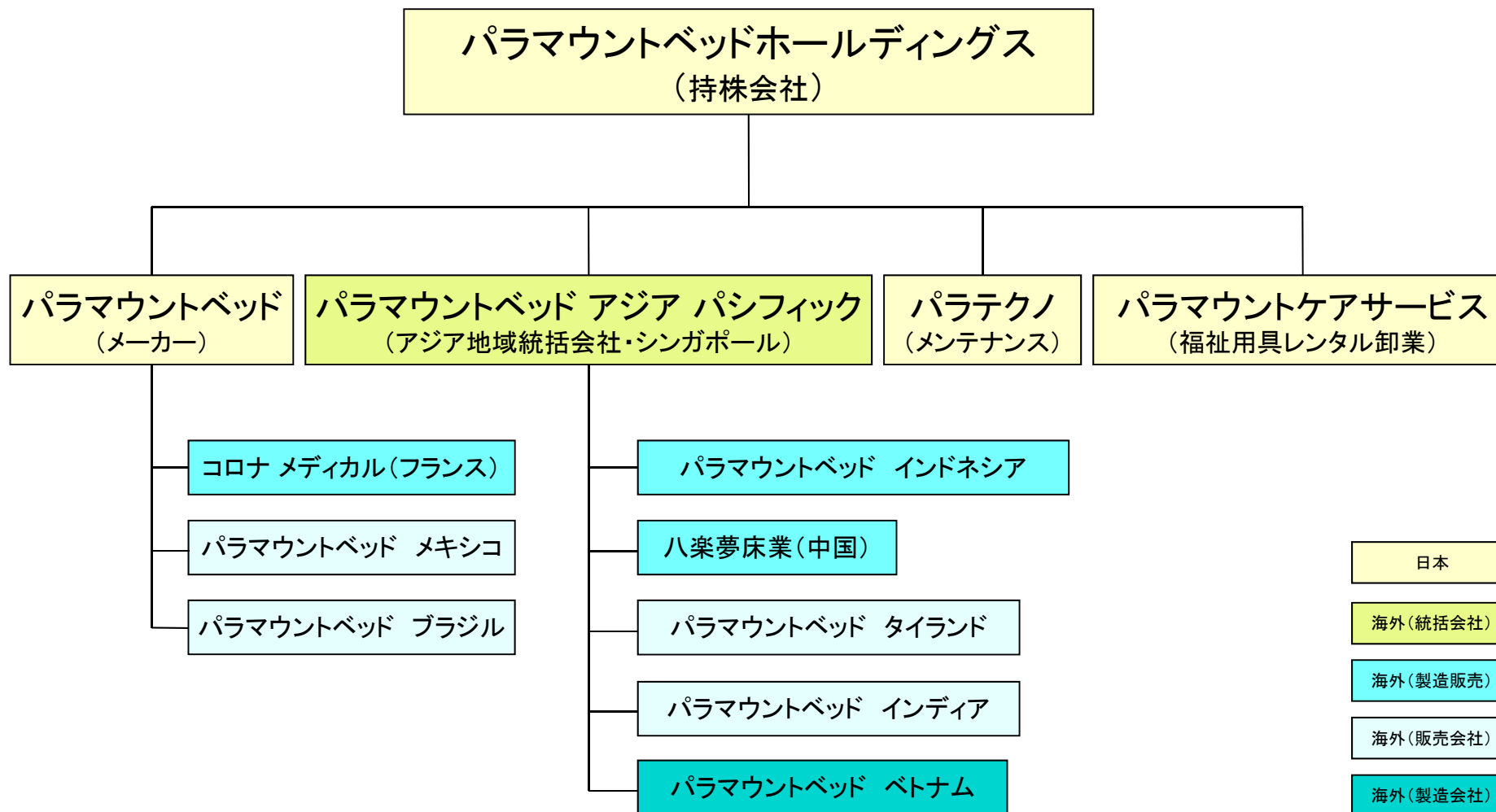
先進の技術と優しさで、
快適なヘルスケア環境を創造します。

<会社概要>

- 社名：パラマウントベッドホールディングス株式会社
- 資本金：42億743万300円(2014年7月31日現在)
- 代表者：代表取締役会長 木村憲司
代表取締役社長 木村恭介
- 売上高：727億円(連結、2014年3月期)
- 従業員：2,404名(連結、2014年3月31日現在)



3-2. グループ体制図



3-3. 子会社概要①

パラマウントベッド株式会社

製造・販売

- 設立: 1950年5月
- 資本金: 65億9,132万円
- 従業員: 862名(2014年3月31日現在)

・主な取扱製品: 医療・介護向けベッド、マットレス、ストレッチャー、診察台、その他の医療備品・介護用品



3-4. 子会社概要②

■ グループ全体で快適なヘルスケア環境づくりをサポート

パラテクノ株式会社

メンテナンスサービス事業

- 設立: 2002年7月
- 資本金: 8,000万円
- 従業員: 342名 (2014年3月31日現在)

主なサービス内容

- ・病院や福祉施設等に対するベッドの点検・修理・清掃など
- ・パラマウントベッド製品を購入する場合のリース及びメンテナンス付きリース、短期レンタル等
- ・看護助手業務等の請負

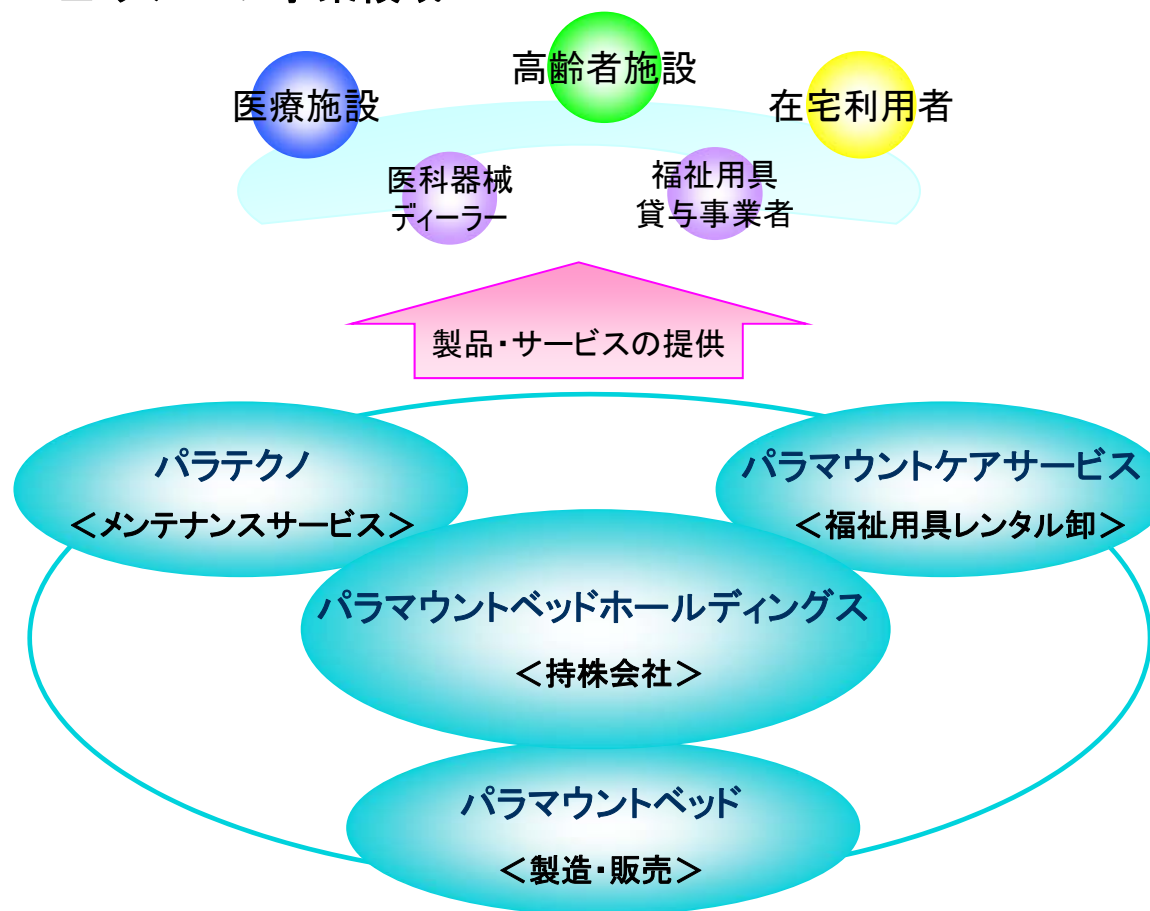
パラマウントケアサービス株式会社

福祉用具レンタル卸事業

- 設立: 2004年4月
- 資本金: 4億9,150万円
- 従業員: 643名 (2014年3月31日現在)

2007年10月、パラマウントベッドグループ入り。「福祉用具レンタル卸事業」とは、ベッドや車いす等の福祉用具を利用者に直接レンタルしている事業者に製品を貸し出すビジネス。

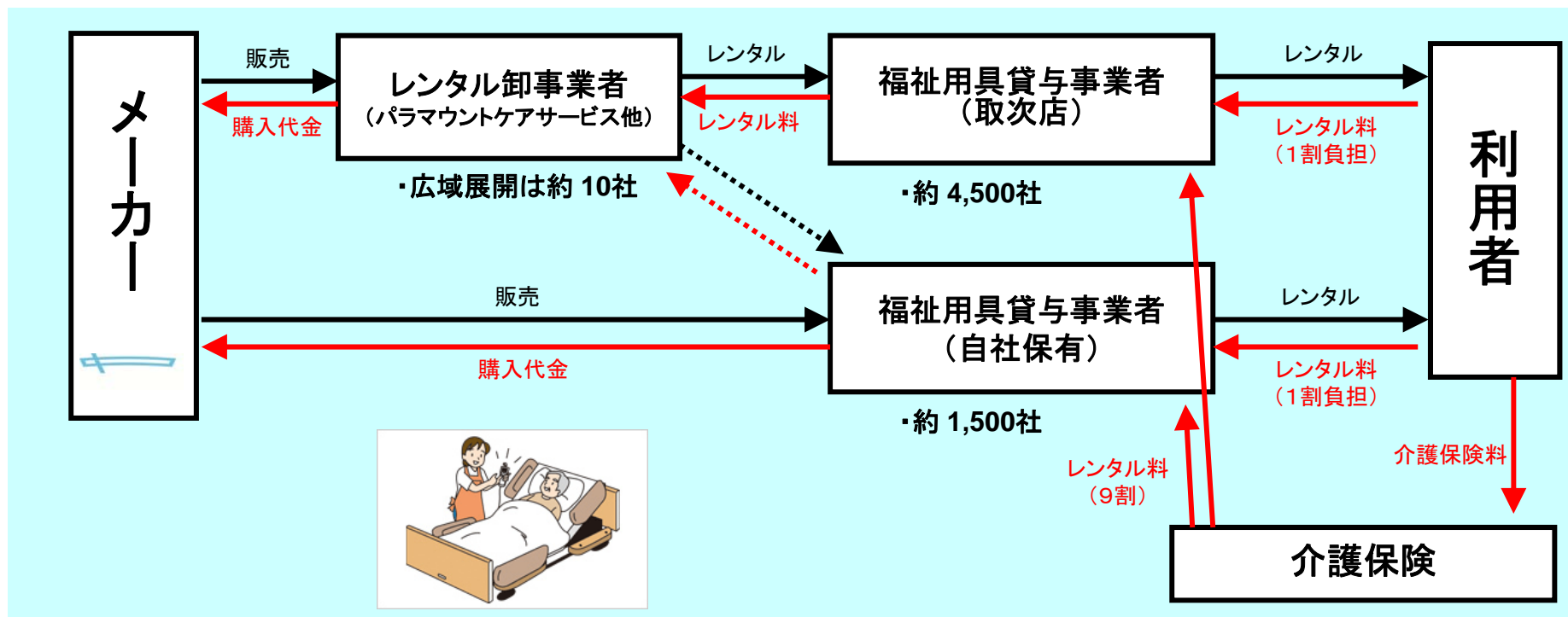
■ グループ事業領域



3-5. 福祉用具レンタルの流通構造

福祉用具レンタル

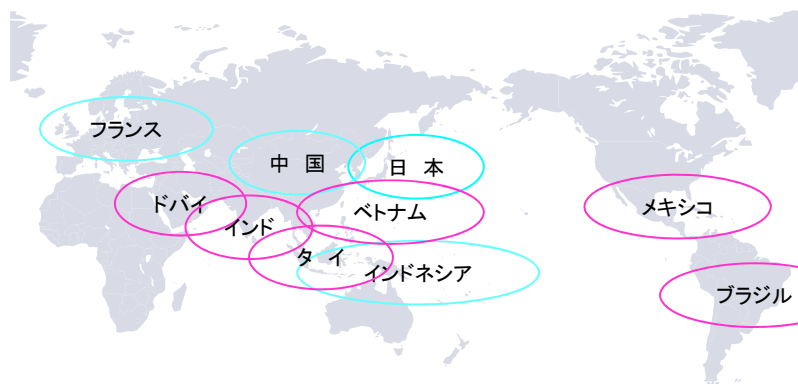
- 利用者は介護保険を利用することで「介護ベッド」などの福祉用具をレンタル料金の1割負担で利用可能。
- 利用者にレンタルする「福祉用具貸与事業者」は「介護ベッド」を自社の資産として保有したり、「レンタル卸事業者」から借りて転貸することで事業を運営。
- パラマウントケアサービス株式会社は「レンタル卸事業者」。



3-6. グローバル展開

- マーケットの拡大を目指して、現地化と世界最適生産体制構築の推進
- 2010年UAE・ドバイに駐在員事務所を開設、タイ・バンコクに販売会社を設立
- 2012年2月、シンガポールに地域統括会社を設立
- 2012年8月、インド・グルガオンに販売会社を設立
- 2013年7月、ベトナムに製造会社、メキシコに販売会社を設立(2014年事業開始)
- 2014年7月、ブラジル販売会社が営業開始

■ グローバル展開



製品販売実績 (国・地域)

- 【東アジア】韓国、中国、香港、台湾、モンゴル
- 【東南アジア】ラオス、タイ、ベトナム、マレーシア、シンガポール、フィリピン、インドネシア
- 【南アジア】バングラデシュ、パキスタン、スリランカ
- 【中東】クウェート、ヨルダン、サウジアラビア、UAE(アラブ首長国連邦)、パレスチナ、トルコ
- 【オセアニア】パプアニューギニア、フィジー 他 100カ国以上

PT. PARAMOUNT BED INDONESIA

対象: インドネシア・アジア全般

(パラマウントベッド・インドネシア)

- 設立: 1995年9月
- 資本金: 4億1,000万円
- 出資比率: 99.98%

アジアにおける生産・販売の拠点として設立。地域密着型の営業活動により、現在では、インドネシア国内の医療用ベッドシェアNo.1にまで成長。

八楽夢床業(中国)有限公司

対象: 中国

(パラマウントベッド・チャイナ)

- 設立: 2004年3月
- 資本金: 9億200万円
- 出資比率: 100%

中国市場の開拓を目的として中国・江蘇省無錫市に設立。独自の開発体制で新モデルを発売。

Corona Medical S.A.S.

対象: フランス・中東エリア

(コロナ・メディカル社)

- 設立: 1954年
- 資本金: 1億500万円
- 出資比率: 100%

ヨーロッパ市場進出への足がかりとして、2006年12月から当社傘下に。利益率向上を目指してパラマウントベッド・チャイナ(PBC)との連携を強化。

注意事項

本資料に記載した業績等に関する予想数値につきましては、本資料の発表日現在において入手可能な情報に基づき作成したものです。従いまして、実際の業績は、今後様々な要因により、記載した予想数値と異なる可能性があります。